

LEVAMOS A SUA
PROTEÇÃO
A SÉRIO!

A man wearing a yellow hard hat, clear safety goggles, and white gloves is working on a wall. He is using a green power tool, possibly a drill or sander, on a brick wall. The background shows some plumbing pipes and a window.

PROTEÇÃO E
SEGURANÇA

SAPATO SEGURANÇA
SNAKE

KEVLAR - COMPÓSITO
100% NÃO METÁLICO



DESIGN E ROBUSTEZ
MÁXIMO CONFORTO E PROTEÇÃO

CARACTERÍSTICAS TÉCNICAS

SIMBOLOGIA



RESISTENTE À PENETRAÇÃO DE ÁGUA



ANTIESTÁTICO



ABS. DE ENERGIA NO CALCANHAR



RESISTENTE À PERFURAÇÃO



SOLA RESISTENTE À TRANSMISSÃO DE CALOR



SOLA RESISTENTE A ÓLEOS



RESISTENTE A IMPACTOS DE 200J



SOLA ANTIDERRAPANTE



SAPATO NÃO METÁLICO



FORRO TÉRMICO



PARTE SUPERIOR DE COURO RESPIRÁVEL



LAVÁVEL



NÃO DEFORMÁVEL



RESPIRÁVEL



DISSIPACÃO DA CARGA ELETROSTÁTICA



USADO EM QUALQUER ESTAÇÃO



IDEAL PARA VERÃO



IDEAL PARA INVERNO



LIBERDADE DE MOVIMENTOS: OS FIOS DE ELASTÔMEROS INCLuíDOS NO TECIDO b-FIT TORNAM A ROUPA ELÁSTICA E ERGONÔMICA, GARANTINDO A MÁXIMA LIBERDADE DE MOVIMENTOS



CONSTRUÇÃO



INDÚSTRIA



AGRICULTURA



ARMAZÉM



TRANSPORTES



ÁREAS VERDES



INDÚSTRIA LEVE



LOGÍSTICA



INDÚSTRIA DE METAL



SOLDADURA



INDÚSTRIA ALIMENTAR



INDÚSTRIA VIDRAÇEIRA

CARACTERÍSTICAS TECNOLÓGICAS



TECIDO COM ALTA TECNOLOGIA PREPARADO DE FORMA A GARANTIR A MÁXIMA RESISTÊNCIA ÀS ABRASÕES, CORTES, RASGÕES E PERFURAÇÕES, É TAMBÉM LIGEIRO E DE FÁCIL MANUTENÇÃO



O INOVADOR E EXCLUSIVO SISTEMA NET BREATHING SYSTEM™ PERMITE QUE OS PÉS RESPIREM. A SOLA APRESENTA NA PARTE DIANTEIRA ÁREAS COMPOSTAS POR UMA REDE DE FIBRA SINTÉTICA E UMA MEMBRANA ESPECIAL TRANSPIRANTE E IMPERMEÁVEL. NET BREATHING SYSTEM™ AUMENTA A CAPACIDADE DE TRANSPIRAÇÃO DA SOLA, IMPEDINDO QUE A HUMIDADE, A LAMA E OUTROS ELEMENTOS EXTERNOS PENETREM DENTRO DO CALÇADO, MANTENDO OS PÉS ENXUTOS



TECIDO COM VÁRIAS CAMADAS QUE COMPÕE O FORRO INTERNO DO CALÇADO. A SUA ALTA CAPACIDADE DE ISOLAMENTO E DE TRANSPIRAÇÃO FAVORECE O ISOLAMENTO TÉRMICO, MANTENDO A TEMPERATURA DO PÉ CONSTANTE, ATÉ MESMO EM SITUAÇÕES CLIMÁTICAS DIFÍCEIS. ALÉM DISSO, A INTRODUÇÃO DE MICROPARTÍCULAS EM PRATA, QUE TÊM UM EFEITO ANTIBACTÉRIO, TORNAM O AMBIENTE INTERNO DO SAPATO SAO E CONFORTÁVEL



PALMILHA ANTIPERFURAÇÃO COM PASSAGEM ZERO REALIZADA COM CAMADAS SOBREPOSTAS REALIZADAS EM TECIDOS ESPECIAIS. A UTILIZAÇÃO DESTES MATERIAIS GARANTE UMA ELEVADA RESISTÊNCIA, ALÉM DE UMA CERTA LEVEZA E FLEXIBILIDADE. ESTA PALMILHA POSSUI A VANTAGEM DE COBRIR TOTALMENTE A SUPERFÍCIE DA PLANTA DO PÉ, GARANTINDO ASSIM UMA PROTEÇÃO ABSOLUTA POR TODO O PÉ, ALÉM DO ENORME COEFICIENTE DE ISOLAMENTO TÉRMICO QUE PERMITE RESISTIR TAMBÉM EM CONDIÇÕES DE TEMPERATURAS EXTREMAS. A K-SOLE É UMA PALMILHA NÃO METÁLICA E, DESTA FORMA, NÃO É DETETADA ATRAVÉS DO DETETOR DE METAIS



ADICIONA TRANSPIRABILIDADE ÀS CARACTERÍSTICAS DE ABSOLUTA PROTEÇÃO, ELEVADA RESISTÊNCIA, LEVEZA E FLEXIBILIDADE DA SOLA K-SOLE COM PASSAGEM ZERO. BREATHABLE, A SOLA INTERIOR ANTI-PERFURAÇÃO COM PASSAGEM ZERO E TRANSPIRANTE, PATENTEADA, É UMA EXCLUSIVIDADE DA DIADORA UTILITY



UM EXCLUSIVO SISTEMA AMORTIZADOR DA DIADORA CONSTITUÍDO POR DOIS ELASTÔMEROS DE DIFERENTE DENSIDADE, COLOCADOS NA ZONA DO CALCANHAR E DO METATARSO. IDEALIZADO PARA GARANTIR A MÁXIMA ABSORÇÃO DOS IMPACTOS, ANULANDO AS VIBRAÇÕES NEGATIVAS NA ZONA DO CALCANHAR, E PARA POTENCIAR A FLEXIBILIDADE E A DISTRIBUIÇÃO DAS PRESSÕES DA ZONA DA PONTA DO PÉ



É UMA PELÍCULA DE POLIURETANO TRANSPARENTE QUE ABRANGE COMPLETAMENTE A ESTRUTURA EM EVA DA SOLA DO MEIO, PERMITINDO UMA ALTA RESISTÊNCIA À ABRASÃO E GARANTINDO ASSIM UMA MAIOR DURAÇÃO DO CALÇADO. TECNOLOGIA PATENTEADA E EXCLUSIVA DA DIADORA UTILITY



BIQUEIRA DE CAMADAS MÚLTIPLAS EM FIBRA DE VIDRO QUE GARANTE A MAIOR SEGURANÇA MESMO A TEMPERATURAS EXTREMAS. LEVE E FINA, GARANTE O MAIOR CONFORTO

PROTEÇÃO DOS PÉS

SAPATO DE SEGURANÇA SNAKE

Sola intermédia em kevlar e biqueira em compósito. Sola em Borracha EVA. Sapato 100% não metálico.

S1P



CE

EN ISO 20345:2011



SIZE	COD.	EAN	COLOUR	
36	005003006536	5603648782939	CINZA	1
37	005003006537	5603648782946	CINZA	1
38	005003006538	5603648782953	CINZA	1
39	005003006539	5603648782960	CINZA	1
40	005003006540	5603648782977	CINZA	1
41	005003006541	5603648782984	CINZA	1
42	005003006542	5603648782991	CINZA	1
43	005003006543	5603648783004	CINZA	1
44	005003006544	5603648783011	CINZA	1
45	005003006545	5603648783028	CINZA	1

ÁREAS DE TRABALHO



SAPATO DE SEGURANÇA SNAKE

Sola intermédia em kevlar e biqueira em compósito. Sola em Borracha EVA. Sapato 100% não metálico.

S1P



CE

EN ISO 20345:2011



SIZE	COD.	EAN	COLOUR	
36	005003006636	5603648783042	AMARELO	1
37	005003006637	5603648783059	AMARELO	1
38	005003006638	5603648783066	AMARELO	1
39	005003006639	5603648783073	AMARELO	1
40	005003006640	5603648783080	AMARELO	1
41	005003006641	5603648783097	AMARELO	1
42	005003006642	5603648783103	AMARELO	1
43	005003006643	5603648783110	AMARELO	1
44	005003006644	5603648783127	AMARELO	1
45	005003006645	5603648783134	AMARELO	1

ÁREAS DE TRABALHO





PROTEÇÃO DOS PÉS

BOTA DE SEGURANÇA SOLDADOR

Biqueira em aço e sola intermédia em aço resistente a impactos mecânicos.

S1P



CE
EN ISO 20345:2011



SIZE	COD.	EAN	
38	005002001838	5603648583369	1
39	005002001839	5603648485540	1
40	005002001840	5603648485557	1
41	005002001841	5603648485564	1
42	005002001842	5603648485588	1
43	005002001843	5603648485595	1
44	005002001844	5603648485601	1
45	005002001845	5603648485618	1
46	005002001846	5603648583376	1

ÁREAS DE
TRABALHO



SAPATO DE SEGURANÇA MUSTANG

Sola intermédia em kevlar e biqueira em compósito. Sapato 100% não metálico.

S1P



CE
EN ISO 20345:2011



SIZE	COD.	EAN	
36	005002003036	5603648553638	1
37	005002003037	5603648553645	1
38	005002003038	5603648553652	1
39	005002003039	5603648553669	1
40	005002003040	5603648553676	1
41	005002003041	5603648553683	1
42	005002003042	5603648553690	1
43	005002003043	5603648553706	1
44	005002003044	5603648553713	1
45	005002003045	5603648553720	1
46	005002003046	5603648553737	1

ÁREAS DE
TRABALHO



SAPATO DE SEGURANÇA TRECK

Sola intermédia em aço e biqueira em aço resistente a impactos mecânicos por esmagamento, perfuração ou corte.

S1P



CE
EN ISO 20345:2011



SIZE	COD.	EAN	
37	005001001237	5603648440303	1
38	005001001238	5603648440310	1
39	005001001239	5603648044242	1
40	005001001240	5603648044259	1
41	005001001241	5603648440341	1
42	005001001242	5603648440358	1
43	005001001243	5603648044280	1
44	005001001244	5603648440372	1
45	005001001245	5603648044303	1
46	005001001246	5603648440396	1
47	005001001247	5603648440402	1
48	005001001248	5603648682697	1

ÁREAS DE
TRABALHO



BIQUEIRA DE AÇO PARA VISITANTE

Biqueira de proteção com aperto por intermédio de um elástico e ajuste com atacador para um maior conforto e comodidade no uso.

S1P



CE
EN ISO 20345:2011



COD.	ART.	EAN	
005003011851	Biqueira visitante com elástico TU	5603648798213	1

ÁREAS DE
TRABALHO



PROTEÇÃO DOS PÉS

SAPATO DE SEGURANÇA SPIDER

Sola intermédia em kevlar e biqueira em compósito, resistente a impactos mecânicos por esmagamento e perfuração.

S1P



CE

EN ISO 20345:2011



SIZE	COD.	EAN	
36	005003005736	5603648741998	1
37	005003005737	5603648742001	1
38	005003005738	5603648741981	1
39	005003005739	5603648742018	1
40	005003005740	5603648742025	1
41	005003005741	5603648742032	1
42	005003005742	5603648742049	1
43	005003005743	5603648742056	1
44	005003005744	5603648742063	1
45	005003005745	5603648742070	1

ÁREAS DE TRABALHO



SAPATO DE SEGURANÇA BASIC

Biqueira em compósito resistente a impactos mecânicos por esmagamento, perfuração ou corte.

SB



CE

EN ISO 20345:2011



SIZE	COD.	EAN	
37	005001002237	5603648516848	1
38	005001002238	5603648516831	1
39	005001002239	5603648516855	1
40	005001002240	5603648516862	1
41	005001002241	5603648516879	1
42	005001002242	5603648503787	1
43	005001002243	5603648503794	1
44	005001002244	5603648503800	1
45	005001002245	5603648503817	1
46	005001002246	5603648503824	1

ÁREAS DE TRABALHO



PROTEÇÃO DOS PÉS

SAPATO DE SEGURANÇA OUTDOOR

Sola intermédia em kevlar e biqueira em compósito resistente a impactos mecânicos por esmagamento e perfuração.

S1P



CE

EN ISO 20345:2011



SIZE	COD.	EAN	
37	005001002037	5603648503497	1
38	005001002038	5603648503503	1
39	005001002039	5603648503510	1
40	005001002040	5603648503527	1
41	005001002041	5603648503534	1
42	005001002042	5603648503541	1
43	005001002043	5603648503558	1
44	005001002044	5603648503565	1
45	005001002045	5603648503572	1
46	005001002046	5603648516824	1
47	005001002047	5603648516817	1

ÁREAS DE
TRABALHO



SAPATO DE SEGURANÇA CONFORT

Biqueira e palmilha em aço resistente a impactos mecânicos por esmagamento e perfuração.

S1P



CE

EN ISO 20345:2011



SIZE	COD.	EAN	
37	005005001337	5603648797742	1
38	005005001338	5603648797759	1
39	005005001339	5603648797766	1
40	005005001340	5603648797773	1
41	005005001341	5603648797780	1
42	005005001342	5603648797797	1
43	005005001343	5603648797803	1
44	005005001344	5603648797810	1
45	005005001345	5603648797827	1
46	005005001346	5603648797834	1

ÁREAS DE
TRABALHO



PROTEÇÃO DOS PÉS

GALOCHA DE SEGURANÇA BETA

PVC impermeável. Ideal para trabalhos de construção civil e agricultura. com biqueira em aço e sola intermédia em aço, resiste a impactos mecânicos por esmagamento, perfuração ou corte.

S5



CE

EN ISO 20345:2011



SIZE	COD.	EAN	
38	005002002238	5603648499776	1
39	005002002239	5603648499769	1
40	005002002240	5603648499752	1
41	005002002241	5603648499745	1
42	005002002242	5603648499738	1
43	005002002243	5603648499721	1
44	005002002244	5603648499714	1
45	005002002245	5603648499707	1

ÁREAS DE
TRABALHO



GALOCHA DE SEGURANÇA ALPHA PECOL

PVC impermeável para uso geral em locais onde não haja riscos de esmagamento ou perfuração.

OB



CE

EN ISO 20345:2011



SIZE	COD.	EAN	
38	005002002138	5603648485960	1
39	005002002139	5603648485977	1
40	005002002140	5603648485984	1
41	005002002141	5603648485991	1
42	005002002142	5603648486004	1
43	005002002143	5603648486011	1
44	005002002144	5603648486028	1
45	005002002145	5603648486035	1

ÁREAS DE
TRABALHO



PROTEÇÃO DOS PÉS

MOCASSIM DE SEGURANÇA STEELITE

Excepcional modelo para a indústria médica e alimentar. Parte superior em microfibra fácil de limpar, prática, segura e duradoura. Biqueira de aço e excelente resistência ao deslizamento.

S2



CE

EN ISO 20345:2011
AS/NZS 2210.3:2009



SIZE	COD.	EAN	
35	005003002835	5603648846396	1
36	005003002836	5603648846402	1
37	005003002837	5603648846419	1
38	005003002838	5603648757876	1
39	005003002839	5603648846426	1
40	005003002840	5603648846433	1
41	005003002841	5603648846440	1
42	005003002842	5603648846457	1
43	005003002843	5603648846464	1
44	005003002844	5603648846471	1
45	005003002845	5603648846488	1

ÁREAS DE
TRABALHO



SOCA DE SEGURANÇA

Este modelo em microfibra oferece um excelente ajuste e conforto num design de soca com uma correia destacável.

SB



CE

EN ISO 20345:2011
AS/NZS 2210.3:2009



SIZE	COD.	EAN	
35	005003001835	5603648697479	1
36	005003001836	5603648697486	1
37	005003001837	5603648697493	1
38	005003001838	5603648697509	1
39	005003001839	5603648697516	1
40	005003001840	5603648697523	1
41	005003001841	5603648697530	1
42	005003001842	5603648697547	1

ÁREAS DE
TRABALHO





UTILITY
DIADORA

Proteção dos Pés

O calçado Diadora combina a sua segurança
com conforto e design sem esquecer a
saúde dos seus pés

PROTEÇÃO DOS PÉS

SAPATO DE SEGURANÇA FLOW II

Pele em Nubuck com palmilha amovível em poliamida sobre borracha EVA termoformada, sola intermédia em kevlar e biqueira em compósito.

**K SOLE**

EN ISO 20345:2011



SIZE	COD.	EAN	COLOUR	
39	005003004139	5603648723352	PRETO	1
40	005003004140	5603648723369	PRETO	1
41	005003004141	5603648723376	PRETO	1
42	005003004142	5603648723383	PRETO	1
43	005003004143	5603648723482	PRETO	1
44	005003004144	5603648723475	PRETO	1
45	005003004145	5603648723468	PRETO	1

ÁREAS DE
TRABALHO


SAPATO DE SEGURANÇA DIABLO

Pele em Nubuck com palmilha amovível em poliamida sobre borracha EVA termoformada, sola intermédia em kevlar e biqueira em aço.

**K SOLE**

EN ISO 20345:2011



SIZE	COD.	EAN	
35	005003001335	5603648697066	1
36	005003001336	5603648697073	1
37	005003001337	5603648695840	1
38	005003001338	5603648696113	1
39	005003001339	5603648696120	1
40	005003001340	5603648696137	1
41	005003001341	5603648696144	1
42	005003001342	5603648696151	1
43	005003001343	5603648696168	1
44	005003001344	5603648696175	1
45	005003001345	5603648696182	1
46	005003001346	5603648697103	1
47	005003001347	5603648697097	1
48	005003001348	5603648697080	1

ÁREAS DE
TRABALHO

SAPATO DE SEGURANÇA RUN LOW ESD

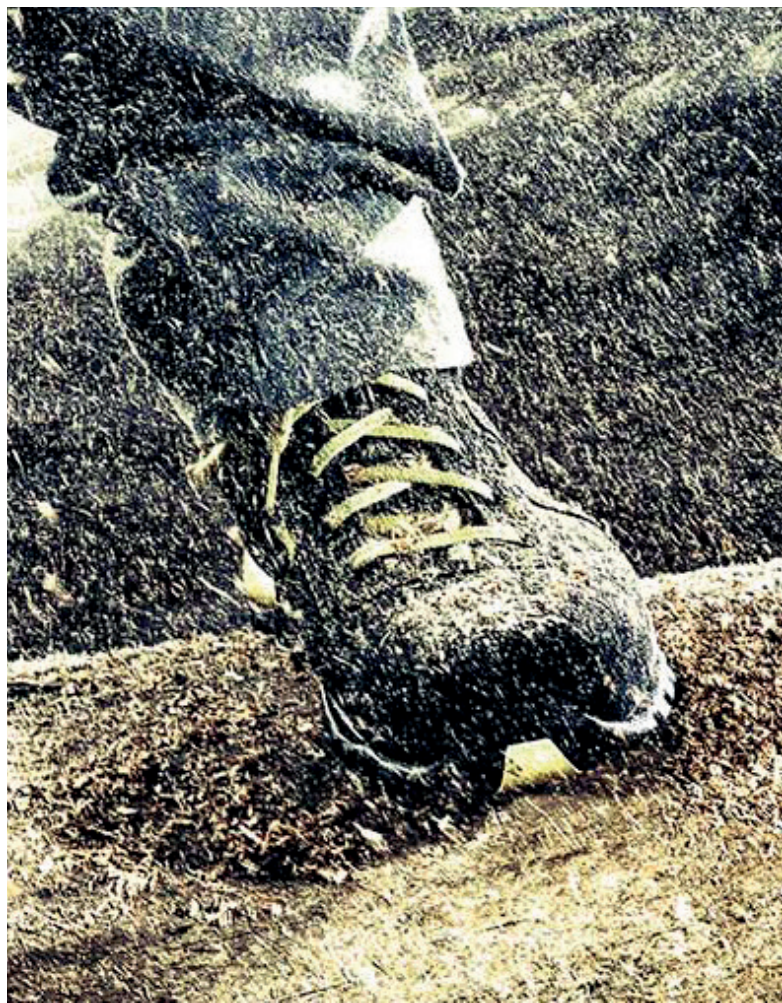
Pele em Nubuck com palmilha amovível em EVA e biqueira em Aço.

**K SOLE**

EN ISO 20345:2011



SIZE	COD.	EAN	
38	005003038138	5603648741547	1
39	005003038139	5603648741585	1
40	005003038140	5603648741554	1
41	005003038141	5603648741592	1
42	005003038142	5603648741608	1
43	005003038143	5603648741615	1
44	005003038144	5603648813138	1
45	005003038145	5603648813145	1

ÁREAS DE
TRABALHO



PROTEÇÃO DOS PÉS

BOTA DE SEGURANÇA D-TRAIL LEATHER

Pele Hidrofugada Perwanger. Forro 100% impermeável com palmilha amovível em EVA com amortecimento duplo, sola intermédia em kevlar e biqueira em Alumínio.

S3



K SOLE

CORDURA

EVA

TPU film

CE

EN ISO 20345:2011



SIZE	COD.	EAN	COLOUR	
40	005003006840	5603648841094	PRETO	1
41	005003006841	5603648841100	PRETO	1
42	005003006842	5603648841117	PRETO	1
43	005003006843	5603648841124	PRETO	1
44	005003006844	5603648841131	PRETO	1

ÁREAS DE TRABALHO



SAPATO DE SEGURANÇA D-LIFT PRO

Sapato em pele. Forro em poliamida com palmilha amovível em EVA com amortecimento duplo, sola intermédia em kevlar e biqueira em Alumínio.

S3



K SOLE

CORDURA

ESD

TPU film

CE

EN ISO 20345:2011



SIZE	COD.	EAN	COLOUR	
40	005003006940	5603648841148	PRETO	1
41	005003006941	5603648841155	PRETO	1
42	005003006942	5603648841162	PRETO	1
43	005003006943	5603648841179	PRETO	1
44	005003006944	5603648841186	PRETO	1

ÁREAS DE TRABALHO



PROTEÇÃO DOS PÉS

SAPATO DE SEGURANÇA BEAT TEXTILE

Sapato em TPU com malha em poliéster microimpresso, com palmilha amovível em latex e carbono ativo, sola intermédia em kevlar e biqueira em alumínio.

S1P



K SOLE
PU film
D4²

CE

EN ISO 20345:2011



SIZE	COD.	EAN	
38	005003001438	5603648695871	1
39	005003001439	5603648696045	1
40	005003001440	5603648696052	1
41	005003001441	5603648696069	1
42	005003001442	5603648696076	1
43	005003001443	5603648696083	1
44	005003001444	5603648696090	1
45	005003001445	5603648696106	1
46	005003001446	5603648697127	1
47	005003001447	5603648697110	1

ÁREAS DE TRABALHO



SAPATO DE SEGURANÇA D-BLITZ LOW

Sapato em Camurça e Poliamida absorvente com palmilha amovível em EVA, sola intermédia em kevlar e biqueira em compósito.

S1P



K SOLE
MULTILAYER

CE

EN ISO 20345:2011



SIZE	COD.	EAN	COLOUR	
36	005003038336	5603648813152	CINZA	1
37	005003038337	5603648813169	CINZA	1
38	005003038338	5603648813176	CINZA	1
39	005003038339	5603648813183	CINZA	1
40	005003038340	5603648813190	CINZA	1
41	005003038341	5603648813206	CINZA	1
42	005003038342	5603648813213	CINZA	1
43	005003038343	5603648813220	CINZA	1
44	005003038344	5603648813237	CINZA	1
45	005003038345	5603648813244	CINZA	1

ÁREAS DE TRABALHO



SAPATO DE SEGURANÇA GEMINI II

Sapato em camurça e poliamida absorvente, com palmilha amovível, termoformada em EVA e pormenor em material refletor, sola intermédia em kevlar e biqueira em aço.

S1P



K SOLE

CORDURA FABRIC

MISSU

CE

EN ISO 20345:2011



SIZE	COD.	EAN	
35	005003001635	5603648697011	1
36	005003001636	5603648697028	1
37	005003001637	5603648697356	1
38	005003001638	5603648696373	1
39	005003001639	5603648696380	1
40	005003001640	5603648696397	1
41	005003001641	5603648696403	1
42	005003001642	5603648696410	1
43	005003001643	5603648696427	1
44	005003001644	5603648696434	1
45	005003001645	5603648696441	1
46	005003001646	5603648697059	1

ÁREAS DE TRABALHO



SAPATO DE SEGURANÇA RUN TEXTILE

Sapato em Camurça e Malha com palmilha amovível em poliamida sobre EVA termoformada, sola intermédia em kevlar e biqueira em aço.

S1P



K SOLE MISSU

CE

EN ISO 20345:2011



SIZE	COD.	EAN	
35	005003001535	5603648696946	1
36	005003001536	5603648696953	1
37	005003001537	5603648697257	1
38	005003001538	5603648696212	1
39	005003001539	5603648696229	1
40	005003001540	5603648696236	1
41	005003001541	5603648696243	1
42	005003001542	5603648696250	1
43	005003001543	5603648696267	1
44	005003001544	5603648696274	1
45	005003001545	5603648696281	1
46	005003001546	5603648696984	1
47	005003001547	5603648696977	1
48	005003001548	5603648696960	1

ÁREAS DE TRABALHO





ALTA PERFORMANCE
MÁXIMO CONFORTO



**TO
WORK
FOR**

PROTEÇÃO DOS PÉS

BOTA DE SEGURANÇA ALMADA

Sola intermédia em kevlar e biqueira em compósito.

S3



fabricado em
portugal

CE

EN ISO 20345:2011



SIZE	COD.	EAN	COLOUR	
36	005003020336	5603648791085	PRETO	1
37	005003020337	5603648791092	PRETO	1
38	005003020338	5603648791108	PRETO	1
39	005003020339	5603648791115	PRETO	1
40	005003020340	5603648791122	PRETO	1
41	005003020341	5603648791139	PRETO	1
42	005003020342	5603648791146	PRETO	1
43	005003020343	5603648791153	PRETO	1
44	005003020344	5603648791160	PRETO	1
45	005003020345	5603648791177	PRETO	1
46	005003020346	5603648790668	PRETO	1

ÁREAS DE
TRABALHO



BOTA DE SEGURANÇA BEJA

Sola intermédia em kevlar e biqueira em compósito, com palmilha amovível em poliuretano expandido.

S3



fabricado em
portugal

CE

EN ISO 20345:2011



SIZE	COD.	EAN	COLOUR	
36	005003020536	5603648847980	PRETO	1
37	005003020537	5603648847997	PRETO	1
38	005003020538	5603648791184	PRETO	1
39	005003020539	5603648791191	PRETO	1
40	005003020540	5603648791207	PRETO	1
41	005003020541	5603648791214	PRETO	1
42	005003020542	5603648791221	PRETO	1
43	005003020543	5603648791238	PRETO	1
44	005003020544	5603648791245	PRETO	1
45	005003020545	5603648791252	PRETO	1
46	005003020546	5603648813107	PRETO	1

ÁREAS DE
TRABALHO



EXTREMA PROTEÇÃO

PALMILHA COMFORT

LEVE E CONFORTÁVEL COM
PONTOS ANTI ESTATÍCOS.
REMOVÍVEL E LAVÁVEL.

PELE PREMIUM

EXCELENTE RESISTÊNCIA À ÁGUA,
PETRÓLEO E ÓLEOS.

Certificação S3



PALMILHA Q-FLEX

ANTI PERFURAÇÃO,
NÃO METÁLICA
E ANTI ESTATICA.

FUSION

SOLA PU BICOLOR

SUAVE, LEVE E CONFORTÁVEL.
RESISTENTE E PROPORCIONA
UMA EXCELENTE TRAÇÃO.

Certificação SRC

BIQUEIRA CARBONLIGHT

BIQUEIRA DE PROTEÇÃO
NÃO METÁLICA, ULTRALEVE
E RESISTENTE A PRESSÕES
ATÉ 200 JOULES.

REFORÇO DA BIQUEIRA

EXTRA PROTEÇÃO E RESISTÊNCIA.

SAPATO SEGURANÇA
ALMADA

**EXTREMA
PROTEÇÃO**

TO
WORK
FOR

PROTEÇÃO DOS PÉS

SAPATO DE SEGURANÇA FAFE

Sola intermédia em kevlar e biqueira em compósito, com palmilha amovível em poliuretano expandido.

S3



CE

EN ISO 20345:2011



SIZE	COD.	EAN	COLOUR	
36	005003020636	5603648791269	PRETO	1
37	005003020637	5603648802828	PRETO	1
38	005003020638	5603648791269	PRETO	1
39	005003020639	5603648791276	PRETO	1
40	005003020640	5603648791283	PRETO	1
41	005003020641	5603648791290	PRETO	1
42	005003020642	5603648791306	PRETO	1
43	005003020643	5603648791313	PRETO	1
44	005003020644	5603648791320	PRETO	1
45	005003020645	5603648791337	PRETO	1
46	005003020646	5603648792983	PRETO	1
47	005003020647	5603648813114	PRETO	1

ÁREAS DE
TRABALHO

SAPATO DE SEGURANÇA MADEIRA

Sapato em camurça, sola intermédia em kevlar, biqueira em compósito e palmilha amovível em poliuretano expandido.

S1P



CE

EN ISO 20345:2011



SIZE	COD.	EAN	COLOUR	
35	005003020735	5603648791658	PRETO	1
36	005003020736	5603648791665	PRETO	1
37	005003020737	5603648791672	PRETO	1
38	005003020738	5603648791689	PRETO	1
39	005003020739	5603648791696	PRETO	1
40	005003020740	5603648791702	PRETO	1
41	005003020741	5603648791719	PRETO	1
42	005003020742	5603648791726	PRETO	1
43	005003020743	5603648791733	PRETO	1
44	005003020744	5603648791740	PRETO	1
45	005003020745	5603648791757	PRETO	1
46	005003020746	5603648791641	PRETO	1
47	005003020747	5603648790651	PRETO	1
48	005003020748	5603648804082	PRETO	1

ÁREAS DE
TRABALHO

BOTA DE SEGURANÇA COIMBRA

Sola intermédia em kevlar e biqueira em compósito, com palmilha amovível em poliuretano.

S3



CE

EN ISO 20345:2011



SIZE	COD.	EAN	COLOUR	
38	005003020838	5603648791344	PRETO	1
39	005003020839	5603648791351	PRETO	1
40	005003020840	5603648791368	PRETO	1
41	005003020841	5603648791375	PRETO	1
42	005003020842	5603648791382	PRETO	1
43	005003020843	5603648791399	PRETO	1
44	005003020844	5603648791405	PRETO	1
45	005003020845	5603648791412	PRETO	1
46	005003020846	5603648838117	PRETO	1
47	005003020847	5603648804815	PRETO	1

ÁREAS DE
TRABALHO

SAPATO DE SEGURANÇA SEIA

Sapato em camurça, sola intermédia em kevlar e biqueira em compósito.

S1P



CE

EN ISO 20345:2011



SIZE	COD.	EAN	COLOUR	
36	005003020436	5603648792761	CINZA	1
37	005003020437	5603648792754	CINZA	1
38	005003020438	5603648791009	CINZA	1
39	005003020439	5603648791016	CINZA	1
40	005003020440	5603648790071	CINZA	1
41	005003020441	5603648791023	CINZA	1
42	005003020442	5603648791030	CINZA	1
43	005003020443	5603648791047	CINZA	1
44	005003020444	5603648791054	CINZA	1
45	005003020445	5603648791061	CINZA	1
46	005003020446	5603648792778	CINZA	1
47	005003020447	5603648792785	CINZA	1

ÁREAS DE
TRABALHO

PROTEÇÃO DOS PÉS

SAPATO DE SEGURANÇA URBAN

sola intermédia em kevlar e biqueira em alumínio, com palmilha em carbono activo anti fadiga.

S3

AIR TUBELESS

fabricado em
portugal



CE

EN ISO 20345:2011



SIZE	COD.	EAN	COLOUR	
36	005003020136	5603648791610	PRETO/CINZA	1
37	005003020137	5603648789792	PRETO/CINZA	1
38	005003020138	5603648789815	PRETO/CINZA	1
39	005003020139	5603648789808	PRETO/CINZA	1
40	005003020140	5603648787101	PRETO/CINZA	1
41	005003020141	5603648787118	PRETO/CINZA	1
42	005003020142	5603648789822	PRETO/CINZA	1
43	005003020143	5603648786531	PRETO/CINZA	1
44	005003020144	5603648787125	PRETO/CINZA	1
45	005003020145	5603648790699	PRETO/CINZA	1
46	005003020146	5603648790705	PRETO/CINZA	1
47	005003020147	5603648813091	PRETO/CINZA	1

ÁREAS DE
TRABALHO



SAPATO DE SEGURANÇA GRAFFITI

Sola intermédia em kevlar e biqueira em alumínio, com palmilha em carbono activo anti fadiga.

S3

AIR TUBELESS

fabricado em
portugal



CE

EN ISO 20345:2011



SIZE	COD.	EAN	COLOUR	
36	005003021036	5603648797933	PRETO/VERMELHO	1
37	005003021037	5603648790712	PRETO/VERMELHO	1
38	005003021038	5603648790729	PRETO/VERMELHO	1
39	005003021039	5603648790736	PRETO/VERMELHO	1
40	005003021040	5603648790743	PRETO/VERMELHO	1
41	005003021041	5603648790750	PRETO/VERMELHO	1
42	005003021042	5603648790767	PRETO/VERMELHO	1
43	005003021043	5603648790774	PRETO/VERMELHO	1
44	005003021044	5603648790781	PRETO/VERMELHO	1
45	005003021045	5603648790798	PRETO/VERMELHO	1
46	005003021046	5603648790415	PRETO/VERMELHO	1

ÁREAS DE
TRABALHO



TECNOLOGIA AIR TUBELESS

■ **PREVINE DOR LOMBAR**
REDUÇÃO DA ATIVIDADE
MUSCULAR LOMBAR.

■ **ATÉ 52% AUMENTO DO
ISOLAMENTO TÉRMICO**
MANTÉM OS PÉS QUENTES.



**CAMINHAR SUAVE
E CONFORTÁVEL**

■ REDUZ AS FORÇAS ATÉ 55%.

AIR TUBELESS

TECNOLOGIA PATENTEADA, TESTADA
E CERTIFICADA PELO INESCOPI

**SAPATO SEGURANÇA
URBAN**

**ALTA PERFORMANCE
MÁXIMO CONFORTO**



PROTEÇÃO DOS PÉS

SAPATO DE SEGURANÇA JUNO

Sapato em microfibras ultraleve composta por fibras de poliéster, resistente à água e altamente durável, biqueira em policarbonato. Palmilha não metálica, flexível e anti estática, resistente à perfuração. Meia COMFORT removível e lavável, para o máximo conforto. Palmilha BIO ACTIVE "BIORELAX" - 100% respirável, carbon activo, anti-bacteriano, shock absorption, anti-estático e eco-friendly.

S3

fabricado em
portugal



**PRÉMIO
MELHOR PRODUTO
2019**



CE

EN ISO 20345:2011



SIZE	COD.	EAN	COLOUR	
39	005003021639	5603648843906	PRETO	1
40	005003021640	5603648847188	PRETO	1
41	005003021641	5603648847195	PRETO	1
42	005003021642	5603648847201	PRETO	1
43	005003021643	5603648847218	PRETO	1
44	005003021644	5603648847225	PRETO	1
45	005003021645	5603648847232	PRETO	1
46	005003021646	5603648847249	PRETO	1

ÁREAS DE
TRABALHO



SAPATO SEGURANÇA INFINITY JUNO

S3

MEIA COMFORT
REMOVÍVEL E LAVÁVEL

**BIQUEIRA EM
COMPÓSITO**



PALMILHA Q-FLEX
NÃO METÁLICA,
ANTI PERFURAÇÃO
E ANTI ESTÁTICA

**SOLA INFINITY
TPU/PU**

**PALMILHA BIO
ACTIVE "BIORELAX"**
100% RESPIRÁVEL, CARBONO ACTIVO,
ANTI-BACTERIANO, ABSORVEDOR
DE IMPACTO, ANTI ESTÁTICO



**PRÉMIO
MELHOR PRODUTO
2019**

**MÁXIMO CONFORTO COM TODA A
FLEXIBILIDADE, SUPORTE E RESPIRABILIDADE!**



**TO
WORK
FOR**

PROTEÇÃO DOS PÉS

SAPATO DE SEGURANÇA X-N2

Sapato em microfibra Hidrófuga com tecnologia reflectora, sola intermédia em kevlar e biqueira em alumínio, com palmilha em espuma.

S3

fabricado em
portugal



CE

EN ISO 20345:2011



SIZE	COD.	EAN	COLOUR	
35	005003021135	5603648794147	PRETO	1
36	005003021136	5603648790804	PRETO	1
37	005003021137	5603648790811	PRETO	1
38	005003021138	5603648790828	PRETO	1
39	005003021139	5603648790835	PRETO	1
40	005003021140	5603648790842	PRETO	1
41	005003021141	5603648790859	PRETO	1
42	005003021142	5603648790866	PRETO	1
43	005003021143	5603648790873	PRETO	1
44	005003021144	5603648790880	PRETO	1
45	005003021145	5603648790897	PRETO	1
46	005003021146	5603648790903	PRETO	1
48	005003021148	5603648813121	PRETO	1

ÁREAS DE
TRABALHO



SAPATO DE SEGURANÇA X-CO2

Sapato em microfibra cinza, composto por fibras de poliéster, palmilha BIO ACTIVE "BIORELAX" - 100% respirável anti perfuração não-metálica, com biqueira em Alumínio.

S3

fabricado em
portugal



CE

EN ISO 20345:2011



SIZE	COD.	EAN	COLOUR	
36	005003021436	5603648807397	CINZA	1
37	005003021437	5603648807403	CINZA	1
38	005003021438	5603648807410	CINZA	1
39	005003021439	5603648807427	CINZA	1
40	005003021440	5603648807434	CINZA	1
41	005003021441	5603648807441	CINZA	1
42	005003021442	5603648807458	CINZA	1
43	005003021443	5603648807465	CINZA	1
44	005003021444	5603648807472	CINZA	1
45	005003021445	5603648807489	CINZA	1
46	005003021446	5603648807496	CINZA	1

ÁREAS DE
TRABALHO



X-FAST

ESTABILIDADE
MÁXIMA

X-HEEL SUPPORT



CONFORTO PERFEITO
X-FOAM INSOCK

**MÁXIMO
DESLIZAMENTO**

AST

PECOL®
Safety



TO
WORK
FOR

PROTEÇÃO DOS PÉS

RESISTÊNCIA
À ÁGUA
ARBOL HYDRO
FABRIC & MICROFIBER



SUAVE E LEVE
EVA SAFETY SOLE

X RESISTÊNCIA
AO CALOR!

SAPATO DE SEGURANÇA X-H2

Sapato em microfibra Hidrófuga com tecnologia reflectora, sola intermédia em kevlar e biqueira em alumínio, com palmilha em espuma.

S3

fabricado em
portugal



CE
EN ISO 20345:2011



SIZE	COD.	EAN	COLOUR	
36	005003021336	5603648807502	PRETO	1
37	005003021337	5603648807519	PRETO	1
38	005003021338	5603648807526	PRETO	1
39	005003021339	5603648807533	PRETO	1
40	005003021340	5603648807540	PRETO	1
41	005003021341	5603648807557	PRETO	1
42	005003021342	5603648807564	PRETO	1
43	005003021343	5603648807571	PRETO	1
44	005003021344	5603648807588	PRETO	1
45	005003021345	5603648807595	PRETO	1
46	005003021346	5603648848000	PRETO	1

ÁREAS DE
TRABALHO



SAPATO DE SEGURANÇA X-02

Sapato de segurança em microfibra Hidrófuga e poliamida absorvente, com palmilha espuma, sola intermédia em kevlar e biqueira em alumínio.

S3

fabricado em
portugal



CE
EN ISO 20345:2011



SIZE	COD.	EAN	COLOUR	
35	005003021235	5603648849663	PRETO	1
36	005003021236	5603648797605	PRETO	1
37	005003021237	5603648790910	PRETO	1
38	005003021238	5603648790927	PRETO	1
39	005003021239	5603648790934	PRETO	1
40	005003021240	5603648790941	PRETO	1
41	005003021241	5603648790958	PRETO	1
42	005003021242	5603648790965	PRETO	1
43	005003021243	5603648790972	PRETO	1
44	005003021244	5603648790989	PRETO	1
45	005003021245	5603648790996	PRETO	1

ÁREAS DE
TRABALHO





TO
WORK
FOR

**FULL
GRIP**

SOLES
BY



PROTEÇÃO DOS PÉS

BOTA DE SEGURANÇA WHEELS

Pele nubuck e sola intermédia em kevlar e biqueira em compósito, com palmilha em poliuretano expandido.

S3



fabricado em
portugal

CE

EN ISO 20345:2011



SIZE	COD.	EAN	COLOUR	
39	005003020039	5603648791078	PRETO	1
40	005003020040	5603648786456	PRETO	1
41	005003020041	5603648786463	PRETO	1
42	005003020042	5603648786470	PRETO	1
43	005003020043	5603648786487	PRETO	1
44	005003020044	5603648786494	PRETO	1
45	005003020045	5603648786500	PRETO	1
46	005003020046	5603648786517	PRETO	1
47	005003020047	5603648786524	PRETO	1

ÁREAS DE
TRABALHO



SAPATO DE SEGURANÇA JUMPER

Sapato em microfibra, sola intermédia em kevlar e biqueira em alumínio com palmilha em carbono activo anti fadiga.

S1P



AIR TUBELESS

fabricado em
portugal



CE

EN ISO 20345:2011



SIZE	COD.	EAN	COLOUR	
36	005003020236	5603648786876	CINZA/AZUL	1
37	005003020237	5603648790538	CINZA/AZUL	1
38	005003020238	5603648786883	CINZA/AZUL	1
39	005003020239	5603648786890	CINZA/AZUL	1
40	005003020240	5603648786906	CINZA/AZUL	1
41	005003020241	5603648786913	CINZA/AZUL	1
42	005003020242	5603648786920	CINZA/AZUL	1
43	005003020243	5603648786937	CINZA/AZUL	1
44	005003020244	5603648786944	CINZA/AZUL	1
45	005003020245	5603648786951	CINZA/AZUL	1
46	005003020246	5603648786968	CINZA/AZUL	1
47	005003020247	5603648794178	CINZA/AZUL	1

ÁREAS DE
TRABALHO



DETALHES WHEELS



POWERED BY MICHELIN® TECHNICAL SOLES

MICHELIN

ZONA ANTI DERRAPANTE

Ótima aderência em todos os pisos e superfícies escorregadias

ESPIÇÃO

Afasta a água na superfície do piso

ZONA COM LIMITES ALTOS

Mais e maior tração

BOMBAS DE ÁGUA

Absorve e evacua a água permitindo maior contacto do rasto com a superfície

DESIGN DE AUTO LIMPEZA

ZONA CORTANTE

Ótima performance no gelo e na neve



PROTEÇÃO DOS PÉS

SAPATO DE SEGURANÇA CHEETAH

Sapato em microfibra, sola intermédia em kevlar e biqueira em alumínio com palmilha amovível em poliuretano expandido.

S1P



fabricado em
portugal

CE

EN ISO 20345:2011



SIZE	COD.	EAN	COLOUR	
35	005003020935	5603648842251	PRETO/AMARELO	1
36	005003020936	5603648791627	PRETO/AMARELO	1
37	005003020937	5603648791429	PRETO/AMARELO	1
38	005003020938	5603648791436	PRETO/AMARELO	1
39	005003020939	5603648791443	PRETO/AMARELO	1
40	005003020940	5603648791450	PRETO/AMARELO	1
41	005003020941	5603648791467	PRETO/AMARELO	1
42	005003020942	5603648791474	PRETO/AMARELO	1
43	005003020943	5603648791481	PRETO/AMARELO	1
44	005003020944	5603648791498	PRETO/AMARELO	1
45	005003020945	5603648791504	PRETO/AMARELO	1
47	005003020947	5603648794703	PRETO/AMARELO	1

ÁREAS DE
TRABALHO



SAPATO DE SEGURANÇA AVENUE MONTAIGNE

Sapato em microfibra azul composto por fibras de poliéster, em Forro Poromax. Biqueira em alumínio, palmilha não metálica flexível e anti estática, resistente à perfuração.

S1P



fabricado em
portugal

CE

EN ISO 20345:2011



SIZE	COD.	EAN	COLOUR	
35	005003021535	5603648807601	PRETO/AMARELO	1
36	005003021536	5603648807618	PRETO/AMARELO	1
37	005003021537	5603648807625	PRETO/AMARELO	1
38	005003021538	5603648807632	PRETO/AMARELO	1
39	005003021539	5603648807649	PRETO/AMARELO	1
40	005003021540	5603648807656	PRETO/AMARELO	1
41	005003021541	5603648807663	PRETO/AMARELO	1
42	005003021542	5603648807670	PRETO/AMARELO	1

ÁREAS DE
TRABALHO



DETALHES CHEETAH

Sapato em microfibra resistente à água e com forro respirável 3D MeSH®

SOLA DE DUPLA DENSIDADE TPU/TPU

Oferece elevado conforto e excelente absorção de choque.

Q-FLEX

Palmilha de anti perfuração, não metálica com resistência até 1100 Newtons.

PALA FECHADA

Para evitar a poeira e / ou a entrada de água

BIQUEIRA EM ALUMÍNIO

(200J de acordo com DIN EN 12568).



**PRONTO
PARA TUDO!**



PROTEÇÃO DAS
MÃOS



PROTEÇÃO DAS MÃOS

LUVA DE TRABALHO TIPO AMERICANA PM503

Luva para uso geral, em pele de vaca crute e malha de algodão no dorso. Punho de segurança com revestimento reforçado.



CE
EN 420

EN 388



3 1 3 4



TAM.	CÓD.	EAN	
10,5	005205001221	5603648796851	1

ÁREAS DE
TRABALHO



LUVA DE TRABALHO TIPO AMERICANA REFORÇADA PM504

Luva para uso geral fabricada em pele de vaca crute e revestimento de algodão. Reforço na palma, polegar e indicador.



CE
EN 420

EN 388



4 2 4 4



TAM.	CÓD.	EAN	
10,5	005205001231	5603648796752	1

ÁREAS DE
TRABALHO



LUVA DE PELE TIPO CHEFE PM505

Luva em pele de vaca que proporciona uma excelente destreza e flexibilidade combinado com uma boa resistência mecânica e à abrasão. Para uso na indústria mecânica, construção civil e manuseamento de todo o tipo de peças.



CE
EN 420

EN 388



2 1 2 3



TAM.	CÓD.	EAN	
9	005205001614	5603648796714	1
10,5	005205001615	5603648796868	1

ÁREAS DE
TRABALHO



LUVA TIPO CHEFE EM CRUTE PM522

Luva em pele de vaca crute para uso na indústria mecânica, construção civil e manuseamento de todo o tipo de peças.



CE
EN 420

EN 388



3 1 3 4



TAM.	CÓD.	EAN	
9	005205001616	5603648796738	1
10	005205001617	5603648796745	1

ÁREAS DE
TRABALHO



PROTEÇÃO DAS MÃOS

LUVA TIPO CHEFE COM VELCRO PM521

Luvas de uso geral em pele de porco de 1ª qualidade com punho elástico. Excelente destreza e flexibilidade combinam com uma boa resistência mecânica à abrasão.



EN 388



3 1 3 4



TAM.
TAMANHO
UNICO

CÓD.

005205001631

EAN

5603648796721

1

ÁREAS DE
TRABALHO



LUVA DE SOLDADOR PM516

Luva resistente ao calor, feita em pele de vaca crute (forro), especialmente concebida para soldadores. Palma reforçada e punho longo com revestimento para proteger as mãos contra as faíscas, calor e solda.



EN 420
CAT II

EN 12477:2001



4 1 3 X 4 X

EN 388



3 1 4 4



TAM.
330mm

CÓD.

005205001512

EAN

5603648797216

COR

AZUL

1

ÁREAS DE
TRABALHO



LUVA TIPO CHEFE EM CRUTE MISTO PM528

Luva em pele de vaca na palma e pele de vaca crute nas costas da mão para uso na logística, armazém e indústria. Não é adequado para a utilização em trabalhos de soldadura, manuseamento de ácidos ou de objetos quentes.



EN 388



3 1 3 4



TAM.
10
11

CÓD.

005205001619

005205001621

EAN

5603648813503

5603648813510

1

1

ÁREAS DE
TRABALHO



LUVA EM CRUTE COM MANGUITO PM527

Luva resistente ao calor feita de pele de vaca crute com punho de 15cm. Este produto é indicado para todos os trabalhos de alta temperatura e pontualmente de soldadura. Elevada proteção contra riscos mecânicos, abrasão, rasgões e perfuração.



EN 420
CAT II

EN 388:2003



4 1 4 4

EN 407:2004



4 1 3 X 4 X

EN 12477:2001/A1:2005
Tipo A e Tipo B



TAM.
10

CÓD.

005205001618

EAN

5603648813497

1

ÁREAS DE
TRABALHO



PROTEÇÃO DAS MÃOS

LUVA DE LATEX PM510

Luvas com revestimento látex, ideais para embalagem, alvenaria e indústria eletrônica. Permite um elevado nível de aderência, excelente flexibilidade e comodidade mesmo quando manipulados líquidos, óleos e gorduras.

LÁTEX EXCELENTE ADERÊNCIA



CE
EN 420

EN 388



2 1 2 1



TAM.	CÓD.	EAN	COR	
7 / S	005205001431	5603648794918	AZUL/PRETO	1
8 / M	005205001411	5603648794857	AZUL/PRETO	1
9 / L	005205001421	5603648794864	AZUL/PRETO	1
10 / XL	005205001441	5603648794871	AZUL/PRETO	1

ÁREAS DE TRABALHO



LUVA DE NITRILATO RESPIRÁVEL PM506

Luvas com revestimento em nitrilo ideais para indústria mecânica, construção civil e manuseamento de todo o tipo de peças. Elevada resistência à abrasão e elevada maleabilidade. Permite a libertação do calor das mãos.

NITRILATO RESPIRÁVEL



CE
EN 420

EN 388



4 1 2 1



TAM.	CÓD.	EAN	COR	
7 / S	005205001190	5603648685506	BRANCA	1
8 / M	005205001191	5603648685513	BRANCA	1
9 / L	005205001192	5603648685520	BRANCA	1
10 / XL	005205001193	5603648685537	BRANCA	1

ÁREAS DE TRABALHO



LUVA DE NITRILATO FORTE PM501

Luvas em Nitrilo forte (NBR) ideais para indústria mecânica, construção civil e manuseamento de todo o tipo de peças. Elevada resistência à abrasão e elevada maleabilidade.

NITRILATO FORTE



CE
EN 420

EN 388



4 1 1 1



TAM.	CÓD.	EAN	COR	
7 / S	005205001102	5603648796677	AZUL	1
8 / M	005205001112	5603648796684	AZUL	1
9 / L	005205001123	5603648796691	AZUL	1
10 / XL	005205001124	5603648796707	AZUL	1
11 / XXL	005205001128	5603648848017	AZUL	1

ÁREAS DE TRABALHO



LUVA DE NITRILATO PM508

Luva com revestimento em nitrilo, ideais para a indústria cerâmica, construção civil, manuseamento de peças com óleo e gorduras, embalagem, etc... O revestimento em nitrilo confere uma excepcional resistência à abrasão e impermeabilização a líquidos, óleos e gorduras.

NITRILATO



CE
EN 420

EN 388



4 1 2 1



TAM.	CÓD.	EAN	COR	
7 / S	005205001171	5603648794772	CINZA	1
8 / M	005205001152	5603648794789	CINZA	1
9 / L	005205001162	5603648794796	CINZA	1
10 / XL	005205001182	5603648794802	CINZA	1

ÁREAS DE TRABALHO



PROTEÇÃO DAS MÃOS

LUVA EM PU PM509

Luvas com revestimento em Poliuretano (PU). Ideais para logística, embalagem, etc... Combina uma boa resistência à abrasão com uma excelente flexibilidade e destreza, garantindo um elevado conforto.



TAM.	CÓD.	EAN	COR	
7 / S	005205001301	5603648794819	CINZA	1
8 / M	005205001311	5603648794826	CINZA	1
9 / L	005205001321	5603648794833	CINZA	1
10 / XL	005205001331	5603648794840	CINZA	1

ÁREAS DE TRABALHO



LUVA DE NITRILATO DESCARTÁVEL AZUL PM525

As luvas de nitrilato descartável sem pó, oferecem uma proteção superior e uma excelente resistência ao desgaste, garantindo uma elevada elasticidade e conforto para o utilizador.



TAM.	CÓD.	EAN	ESPESSURA	COR	
7 / S	005205003000	5603648647405	0,11 mm	AZUL	100
8 / M	005205003001	5603648647412	0,11 mm	AZUL	100
9 / L	005205003002	5603648647429	0,11 mm	AZUL	100
10 / XL	005205003003	5603648702593	0,11 mm	AZUL	100

ÁREAS DE TRABALHO



LUVA DE NITRILATO ULTRA-GRIP PM512

Luvas com revestimento em nitrilato ideais para a indústria mecânica, construção civil e manuseamento de peças pesadas. Excelente agarre em peças não gordurosas.



TAM.	CÓD.	EAN	COR	
7 / S	005205001194	5603648685544	LARANJA	1
8 / M	005205001195	5603648685551	LARANJA	1
9 / L	005205001196	5603648685568	LARANJA	1
10 / XL	005205001197	5603648685575	LARANJA	1

ÁREAS DE TRABALHO



LUVA DE NITRILATO DESCARTÁVEL PRETO PM525

As luvas descartáveis de nitrilato extra resistentes com extremidade micro-texturadas oferecem um agarre extra. De cor Preta ideal para trabalhos com óleos e gorduras



TAM.	CÓD.	EAN	ESPESSURA	COR	
7 / S	005205003004	5603648736475	0,11 mm	AZUL	100
8 / M	005205003005	5603648736482	0,11 mm	AZUL	100
9 / L	005205003006	5603648736499	0,11 mm	AZUL	100
10 / XL	005205003007	5603648736505	0,11 mm	AZUL	100

ÁREAS DE TRABALHO



PROTEÇÃO DAS MÃOS

LUVA EM ESPUMA DE NITRIL 380

Excelente aderência a todas as superfícies. Elevada impermeabilidade em ambientes úmidos e gordurosos. Elevado conforto, destreza e excelente respirabilidade



TAM.	CÓD.	EAN	COR	12
6/S	005205538007	5603648695536	AZUL / PRETO	12
7/M	005205538008	5603648695765	AZUL / PRETO	12
8/L	005205538009	5603648695772	AZUL / PRETO	12
9/XL	005205538010	5603648695789	AZUL / PRETO	12

ÁREAS DE TRABALHO



LUVA EM ESPUMA DE NITRIL 376R

Resistente a óleos com revestimento a 3/4 para melhor proteção do utilizador. Excelente resistência à abrasão. Respirável.



TAM.	CÓD.	EAN	COR	12
7/S	005205537607	5603648695512	2 TONS DE CINZA, AZUL E PRETO	12
8/M	005205537608	5603648695734	2 TONS DE CINZA, AZUL E PRETO	12
9/L	005205537609	5603648695741	2 TONS DE CINZA, AZUL E PRETO	12
10/XL	005205537610	5603648695758	2 TONS DE CINZA, AZUL E PRETO	12

ÁREAS DE TRABALHO



LUVA DE NITRIL 350R

Elevada resistência à abrasão. Superfície rugosa na palma da mão para melhorar a aderência. Tratamento antibacteriano e anti odor



TAM.	CÓD.	EAN	COR	12
7/S	005205535007	5603648695505	CINZA / VERDE	12
8/M	005205535008	5603648695581	CINZA / VERDE	12
9/L	005205535009	5603648695598	CINZA / VERDE	12
10/XL	005205535010	5603648695598	CINZA / VERDE	12

ÁREAS DE TRABALHO



LUVA EM PU B0500

Luva leve, elástica e resistente à deformação. Excelente precisão ou sensibilidade. Respirável.



TAM.	CÓD.	EAN	COR	12
6/S	005205550007	5603648695543	PRETO	12
7/M	005205550008	5603648695611	PRETO	12
8/L	005205550009	5603648695628	PRETO	12
9/XL	005205550010	5603648695635	PRETO	12

ÁREAS DE TRABALHO



PROTEÇÃO DAS MÃOS

LUVA EM PU ANTI-CORTE 546

Maior resistência ao corte (nível 3). Não irrita a pele. Excelente aderência (revestimento da palma em PU).



TAM.	CÓD.	EAN	COR	12
7 / M	005205539041	5603648710598	CINZA	12
8 / L	005205539042	5603648710604	CINZA	12
9 / XL	005205539043	5603648710611	CINZA	12

ÁREAS DE TRABALHO



LUVA DE NITRIL 381

Revestimento em nitrilo foam enrugado para aumentar a aderência em superfícies com óleo. Punho longo com 3 malhas para maior conforto.



TAM.	CÓD.	EAN	COR	12
6 / S	005205539000	5603648741622	CINZA	12
7 / M	005205539001	5603648741639	CINZA	12
8 / L	005205539002	5603648741646	CINZA	12
9 / XL	005205539003	5603648741653	CINZA	12

ÁREAS DE TRABALHO



LUVA DE LÁTEX ADVANCE GRIP 341

Revestimento de látex com dorso respirável. Grande flexibilidade e suavidade devido ao inovador revestimento "Advance Grip". Desenho ergonômico da luva, reproduz a curvatura da mão. Tratamento antibacteriano com propriedades desodorizantes.



TAM.	CÓD.	EAN	COR	12
6 / S	005205534107	560364869567	CINZA / PRETO	12
7 / M	005205534108	5603648695642	CINZA / PRETO	12
8 / L	005205534109	5603648695659	CINZA / PRETO	12
9 / XL	005205534110	5603648695666	CINZA / PRETO	12

ÁREAS DE TRABALHO



LUVA DE LÁTEX 330RE

Revestimento reforçado entre o polegar e o indicador. Luva flexível concebida para movimentos fáceis e utilização prolongada.



TAM.	CÓD.	EAN	COR	12
7 / S	005205539004	5603648741660	CINZA	12
8 / M	005205539005	5603648741677	CINZA	12
9 / L	005205539006	5603648741684	CINZA	12
10 / XL	005205539007	5603648741691	CINZA	12

ÁREAS DE TRABALHO



PROTEÇÃO DAS MÃOS

LUVA DE LÁTEX 306

Revestimento completo em espuma de látex. Completamente respirável e impermeável. Desenho ergonômico da luva, reproduz a curvatura da mão.



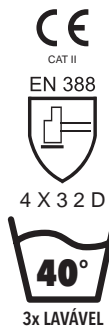
TAM.	CÓD.	EAN	COR	
7 / M	005205539008	5603648741707	AZUL	12
8 / L	005205539009	5603648741714	AZUL	12
9 / XL	005205539010	5603648741721	AZUL	12

ÁREAS DE TRABALHO



LUVA DE NITRIL KEVLAR ANTI-CORTE 4561

Forro Kevlar e spandex (15G). Resistência ao corte EN399 nível D. Palma em espuma de nitrilo. Máxima resistência absorção de óleo. Ideal para trabalhos de rebarbar.



TAM.	CÓD.	EAN	COR	
7 / M	005205539032	5603648796226	AMARELO/PRETO	12
8 / L	005205539033	5603648796233	AMARELO/PRETO	12
9 / XL	005205539034	5603648796240	AMARELO/PRETO	12

ÁREAS DE TRABALHO



LUVA DE NITRIL ANTI CORTE S-TEX 376

Resistência ao corte nível 4 (EN388) e 22.4N (ISO 13997). Impermeável até o limite da área revestida. Tecido em poliéster e aço inox.



TAM.	CÓD.	EAN	COR	
6 / S	005205539011	5603648741738	CINZA	12
7 / M	005205539012	5603648741745	CINZA	12
8 / L	005205539013	5603648741752	CINZA	12
9 / XL	005205539014	5603648741769	CINZA	12

ÁREAS DE TRABALHO



LUVA DE NITRIL KEVLAR ANTI CORTE S-TEX 581

A palma em nitrilo enrugado permite dispersar o óleo para aumentar a aderência e a longevidade. Resistência ao corte (EN388:E). Forro em Kevlar 13G. Resistência à temperatura de contacto até 250°C por 15 segundos. Nível de resistência ao corte 5.



TAM.	CÓD.	EAN	COR	
7 / M	005205539035	5603648799128	CINZA	12
8 / L	005205539036	5603648799135	CINZA	12
9 / XL	005205539037	5603648796257	CINZA	12

ÁREAS DE TRABALHO



PROTEÇÃO DAS MÃOS

LUVA DE NITRIL 707FL

Fabricada com um forro confortável em flocos. Uma luva fina e leve, com a sensação de "uma segunda pele". Protege as mãos de óleos, hidrocarbonetos, graxa e abrasão. Impermeável para trabalho em ambientes húmidos ou com graxa. Indicada para manipulação de alimentos e químicos, laboratórios e indústria farmacêutica e limpeza.



NITRIL ANTIDERRAPANTE



TAM.	CÓD.	EAN	COR	
7 / S	005205539015	5603648741776	AZUL	12
8 / M	005205539016	5603648741783	AZUL	12
9 / L	005205539017	5603648741790	AZUL	12
10 / XL	005205539028	5603648750488	AZUL	12

ÁREAS DE TRABALHO



LUVA EM NEOPRENE 8814

Projetada para suportar exposição ao calor e múltiplas lavagens, ao mesmo tempo em que mantém destreza tátil superior. Proteção contra calor intermitente até 260 °C ou frio. Fácil colocação e remoção. Impermeável para trabalho em ambientes húmidos ou com graxa



REVESTIMENTO EM NEOPRENE



TAM.	CÓD.	EAN	COR	
8 / M	005205539022	5603648741837	PRETO	12
9 / L	005205539023	5603648741844	PRETO	12
10 / XL	005205539024	5603648741851	PRETO	12

ÁREAS DE TRABALHO



LUVA DE NITRIL 720R

Leve, elástica, resistente à deformação. Com revestimento completo de nitrilo e reforço adicional de nitrilo na mão sobre forro de poliéster/nylon. Protege a mão de óleos, hidrocarbonetos, massa lubrificante e com elevada resistência à abrasão. Impermeável, indicada para trabalhos em ambientes húmidos e gordurosos.



NITRIL ANTIDERRAPANTE



TAM.	CÓD.	EAN	COR	
7 / S	005205539018	5603648741806	AZUL	12
8 / M	005205539019	5603648741813	AZUL	12
9 / L	005205539020	5603648741820	AZUL	12
10 / XL	005205539021	5603648750495	AZUL	12

ÁREAS DE TRABALHO



LUVA EM PVC 660

Blindada com um revestimento de PVC pesado com imersão tripla. O forro de algodão liso absorve a transpiração, proporcionando um uso contínuo confortável. Oferece alto desempenho e sensibilidade tátil em ambientes com graxa e húmidos. Proporciona proteção em serviço pesado contra agentes químicos e abrasão sem sacrificar a destreza.



REVESTIMENTO EM PVC



TAM.	CÓD.	EAN	COR	
8 / M	005205566008	5603648695673	AZUL	12
9 / L	005205566009	5603648695680	AZUL	12
10 / XL	005205566010	5603648695697	AZUL	12
11 / XXL	005205566007	5603648695550	AZUL	12

ÁREAS DE TRABALHO



PROTEÇÃO DAS MÃOS

LUVA EM PU B0600

Revestimento completo em espuma de poliuretano. Tecido de nylon sem costuras. Desenho ergonômico da luva, reproduz a curvatura natural da mão.



FORRO DE NYLON



0 1 3 1

TAM.	CÓD.	EAN	COR	
7 / M	005205539044	5603648845313	BRANCO	12
8 / L	005205539045	5603648845306	BRANCO	12
9 / XL	005205539046	5603648845290	BRANCO	12

ÁREAS DE TRABALHO



LUVA EM PU B0610

Sem revestimento. Tecido de nylon sem costuras. Desenho ergonômico da luva, reproduz a curvatura natural da mão.

FORRO DE NYLON



0 1 3 1

TAM.	CÓD.	EAN	COR	
7 / M	005205539047	5603648845283	BRANCO	12
8 / L	005205539048	5603648845276	BRANCO	12
9 / XL	005205539049	5603648845269	BRANCO	12

ÁREAS DE TRABALHO



LUVA EM PU A0170

Revestimento em poliuretano na palma sobre forro de nylon/acrílico antiestático. Dorso respirável para reduzir a transpiração. Tecido desenhado para um movimento fácil e uso prolongado, sem costuras para evitar irritações de pele. Respeita a forma anatômica da mão, oferecendo uma maior comodidade e destreza.

REVESTIMENTO EM POLIURETANO



3 1 2 1 X

TAM.	CÓD.	EAN	COR	
6 / S	005205539062	5603648845139	BRANCO	12
7 / M	005205539063	5603648845122	BRANCO	12
8 / L	005205539064	5603648845115	BRANCO	12
9 / XL	005205539065	5603648845108	BRANCO	12

ÁREAS DE TRABALHO



LUVA EM PU A0150

Forro de nylon/acrílico antiestático sem revestimento. Dorso respirável para reduzir a transpiração. Tecido desenhado para um movimento fácil e uso prolongado, sem costuras para evitar irritações de pele. Respeita a forma anatômica da mão, oferecendo uma maior comodidade e destreza.

REVESTIMENTO EM POLIURETANO



0 1 3 0 X

TAM.	CÓD.	EAN	COR	
6 / S	005205539066	5603648845092	BRANCO	12
7 / M	005205539067	5603648845085	BRANCO	12
8 / L	005205539068	5603648845078	BRANCO	12
9 / XL	005205539069	5603648845061	BRANCO	12

ÁREAS DE TRABALHO



PROTEÇÃO DAS MÃOS

LUVA DE LÁTEX ANTI-CORTE S-TEX 300

Forro de Hagane Coil® (aço inox/poliéster). Resistência ao corte EN388 nível D. Palma em látex. Máxima resistência absorção de óleo. Ideal para trabalhos de manipulação de vidro.



TAM.	CÓD.	EAN	COR	
8 / M	005205539050	5603648845252	VERDE/CINZA	12
9 / L	005205539051	5603648845245	VERDE/CINZA	12
10 / XL	005205539052	5603648845238	VERDE/CINZA	12

ÁREAS DE TRABALHO



LUVA EM PVC 460

Revestimento completo em PVC sobre um forro de algodão, combinando proteção contra o frio e substâncias químicas. Luva suave e flexível que absorve o suor para assegurar um uso prolongado e confortável aliado a uma elevada resistência mecânica. O PVC protege a mão contra substâncias químicas e mantém-se flexível até -20°C. Impermeável permitindo uma aderência em trabalhos com humidade ou óleos. Respeita a forma anatómica da mão, oferecendo uma maior comodidade e destreza.



TAM.	CÓD.	EAN	COR	
9 / L	005205539026	5603648741875	VERMELHO	12
10 / XL	005205539027	5603648741882	VERMELHO	12

ÁREAS DE TRABALHO



LUVA NEOPRENE ANTI CORTE 3416

Revestimento completo de neoprene sobre forro de proteção ao corte. O acabamento rugoso na palma oferece alta resistência à abrasão e um agarre firme. Ótima combinação de propriedades de proteção mecânica, contra agentes químicos e corte. Proteção química conforme a norma EN 374-3 e resistência ao corte EN388 nível 5. Desenho ergonómico da luva, reproduz a curvatura natural da mão.



TAM.	CÓD.	EAN	COR	
9 / M	005205539053	5603648845221	PRETO	12
10 / L	005205539054	5603648845214	PRETO	12
11 / XL	005205539055	5603648845207	PRETO	12

ÁREAS DE TRABALHO



LUVA DIELÉTRICA CLASSE 1

ESPECIAL PARA ELETRICISTAS

Luvas contra riscos elétricos. Para a especificidade do uso em situações de alto risco, as luvas estão sujeitas a verificações periódicas e não podem ser usadas quando a data da análise tenha mais de 6 meses. Em caso das luvas serem novas e ainda não utilizadas, a análise não pode ultrapassar os 12 meses. As luvas isolantes devem ser sempre usadas com sobre luvas de pele hidrófuga, próprias para garantirem uma proteção complementar contra os riscos de cortes e outras agressões mecânicas.



TAM.	CÓD.	EAN	COR	
8 / M			AMARELO	12
9 / L			AMARELO	12
10 / XL			AMARELO	12

SOB CONSULTA

ÁREAS DE TRABALHO



PROTEÇÃO DAS MÃOS

LUVA DE NITRIL 33CM 727

Revestimento completo de nitrilo sem forro nem suporte, com acabamento texturado. Desenhado para um movimento fácil e um uso prolongado. Oferece uma boa proteção mecânica e resistência química, contra uma grande variedade de solventes e outras substâncias químicas. Desenho ergonômico da luva, reproduz a curvatura natural da mão. Também disponível com punho de 38 e 48cm.



TAM.	CÓD.	EAN	COR	
8 / M	005205539059	5603648845160	VERDE	12
9 / L	005205539060	5603648845153	VERDE	12
10 / XL	005205539061	5603648845146	VERDE	12

ÁREAS DE TRABALHO



LUVA DE NITRIL NSK 26

Revestimento completo de nitrilo com acabamento rugoso sobre forro de algodão/poliéster com manga estendida e borda elástica. Ideal para manipulação de substâncias químicas.



TAM.	CÓD.	EAN	COR	
9 / L	005205539056	5603648845191	AZUL	12
10 / XL	005205539057	5603648845184	AZUL	12
11 / XXL	005205539058	5603648845177	AZUL	12

ÁREAS DE TRABALHO





A SUA
SEGURANÇA
ACIMA DE TUDO!

PROTEÇÃO DO
CRÂNIO

PROTEÇÃO DO CRÂNIO

CAPACETE DE SEGURANÇA PC101/PC102

Capacete de segurança feito de polipropileno de alta densidade (HDPE), com excelente absorção de impacto. Arnês de polietileno de baixa densidade (LDPD) com 6 pontos de fixação e ajuste manual. Resistente aos raios U.V. Encaixes laterais para acoplar acessórios (viseira e protetores auriculares), sistema de substituição fácil da fita absorvente da testa. Capacete branco com norma UNE EN 50365:2003 e isolamento elétrico de 1000 V.ac.

- › Excelente absorção de impacto.
- › 6 pontos de fixação.
- › Possibilidade de acoplar viseira e/ou auriculares.



Encaixe para viseiras e auriculares

Fita Absorvente

Ajuste Manual



EN 397:1995
CAT II UNE
EN 50365:2003
(Apenas Branco)



CÓD.	EAN	COR	
005201001110	5603648441355	BRANCO	1
005201001210	5603648441362	AMARELO	1
005201001211	5603648441379	AZUL	1
005201001212	5603648497826	LARANJA	1
005201001213	5603648497833	VERDE	1

ÁREAS DE TRABALHO



BONÉ DE PROTEÇÃO PC104

Boné confortável e resistente a impactos. Tecido de poliéster e algodão altamente ventilado. Interior em ABS e forrado com espuma de EVA para absorver choques. Não é permitido o uso em locais onde seja obrigatório o uso de capacete.

- › Largura ajustável.
- › Ventilado e almofadado.



EN 812:2012 CAT II

CÓD.	EAN	COR	
005201001300	5603648500205	PRETO	1

ÁREAS DE TRABALHO



PROTEÇÃO DOS OLHOS

ÓCULOS DE PROTEÇÃO PO201

Óculos de proteção com um design atraente e armação leve para fornecer o máximo de conforto ao utilizador. Lentes de policarbonato resistentes ao impacto, fornecem uma larga área de visão e protege praticamente 100% dos raios U.V. Inclui bolsa de tecido para guardar e transportar os óculos.

- › Linha moderna.
- › Armação leve com ajuste nas hastes.
- › Lentes em policarbonato.



EN 166:1995 CAT II

CÓD.

005202001110

EAN

5603648441386

1

ÁREAS DE TRABALHO



ÓCULOS DE PROTEÇÃO PO203

Óculos de segurança com lente única em policarbonato e com uma forma envolvente para garantir uma área de visão alargada e elevado conforto. Proteção lateral com ventilação direta.

- › Completamente transparente.
- › Proteção lateral.
- › Não embacia.



EN 166:1995 CAT II

CÓD.

005202001310

EAN

5603648497857

1

ÁREAS DE TRABALHO



ÓCULOS DE PROTEÇÃO PANORÂMICOS PO202

Óculos de segurança panorâmicos com lente de policarbonato transparente e armação de PVC flexível oferecem uma excelente proteção contra poeiras, líquidos e respingos químicos. Resiste a impactos e adapta-se confortavelmente sobre óculos pessoais.

- › Lente única e transparente.
- › Ventilação lateral - não embacia.
- › Cinta elástica ajustável.



EN 166:1995 CAT II

CÓD.

005202001210

EAN

5603648441393

1

ÁREAS DE TRABALHO



PROTEÇÃO DOS OLHOS

ÓCULOS DE PROTEÇÃO ACTIVA

Óculos de segurança em policarbonato com lentes antirrisco e antiembaciamento com hastes reguláveis em inclinação e em comprimento para se adaptarem a todas as fisionomias. Com ponte nasal em borracha anti-deslizante para um maior conforto em situações de utilização prolongada.

› Armação Extremamente Leve (29g).



EN 166:1995 CAT II

CÓD.

005202001810

EAN

5603648750235

1

ÁREAS DE TRABALHO



ÓCULOS DE PROTEÇÃO FLASH

Óculos de segurança em policarbonato com lentes antirrisco com hastes reguláveis em comprimento para se adaptarem a todas as fisionomias. Reforço lateral para protecção contra projéteis.

› Protecção Lateral.

› Design Envolvente.



EN 166:1995 CAT II

CÓD.

005202001710

EAN

5603648750228

1

ÁREAS DE TRABALHO



ÓCULOS PANORÂMICOS PO207

Óculos de segurança em policarbonato com lentes antirrisco e antiembaciamento com ventilação indirecta para evitar condensação na lente. Design aerodinâmico com 180° de visão adapta-se confortavelmente sobre óculos pessoais.

› Visão periférica.



EN 166:1995 CAT II

CÓD.

005202002010

EAN

5603648761255

1

ÁREAS DE TRABALHO



PROTEÇÃO DA FACE

VISEIRA TRANSPARENTE PO205

Protetor facial com viseira de policarbonato transparente e reforço em alumínio no bordo. Capacete em ABS anti-choque com o botão ajustável. Viseira regulável em altura. Especialmente desenhado para fornecer protecção contra projecção de partículas, poeira, fonte de calor e salpicos de produtos químicos.

› Fita absorvente na testa.

› Viseira de grandes dimensões.

› Protecção contra projecção de partículas, poeira, calor e salpicos de produtos químicos.



EN 166 1BCE CAT II

CÓD.

005202001510

EAN

5603648497871

1

ÁREAS DE TRABALHO



VISEIRA EM MALHA DE AÇO PO206

Protetor facial com viseira com malha em aço e bordo reforçado em alumínio. Capacete em ABS anti-choque com botão ajustável. Viseira regulável em altura. Especialmente projetado para protecção contra impactos de partículas.

› Fita absorvente na testa.

› Viseira de grandes dimensões.

› Protecção contra projecção de partículas.



EN 166 1BCE CAT II

CÓD.

005202001610

EAN

5603648497888

1

ÁREAS DE TRABALHO



PROTEÇÃO DA FACE

MÁSCARA DE SOLDAR MANUAL P0253



Protetor manual para todo o tipo de soldadura que exija proteção DIN 11. Feito em polipropileno, inclui uma pega inclinada para se adaptar melhor ao rosto.

- › Leve e confortável.
- › Perfeito para curtos períodos de solda ou supervisão.
- › Filtros substituíveis.



ART.	CÓD.	EAN	
MÁSCARA P0253	005202005030	5603648497840	1
VIDRO INTERIOR	005202005031	5603648649416	1
VIDRO EXTERIOR	005202005032	5603648649423	1

ÓCULOS DE SOLDADOR P0204

Óculos de soldadura com moldura de PVC flexível e filtro articulado. Lente superior em vidro mineral DIN 5 e lente de reforço de policarbonato, ventilação indirecta e cinta elástica ajustável.

- › Filtro DIN 5 articulado.
- › 4 válvulas de ventilação.
- › Ideal para soldadura por pontos e soldadura por arco.



CÓD.	EAN	DIM	PESO	
005202001410	5603648497864	55 mm	140 g	1

PROTEÇÃO AURICULAR



PROTETORES AURICULARES PA302

Protetor auricular confortável e ajustável, feito em poliestireno (PS) e enchimento almofada em espuma macia que fornece uma excelente proteção contra o ruído. Banda da cabeça em policarbonato, ajustável em altura, acolchoada e flexível.



CÓD.	EAN	
005203001210	5603648441454	1

ÁREAS DE TRABALHO



PROTEÇÃO AURICULAR

TAMPÕES AURICULARES REUTILIZÁVEIS PA311

Protetor auricular de tamanho único, pré moldado a partir de um elastômero termoplástico. Forma anatómica com estrutura de 3 flanges. Muito confortável. A superfície lisa fornece um excelente grau de atenuação por um longo período.



EN 352-2 CAT II



CÓD.	EAN	
005203101110	5603648441461	20

ÁREAS DE TRABALHO



TAMPÕES AURICULARES DESCARTÁVEIS PA312

Tampões de ouvido descartáveis em espuma de poliuretano. Forma anatómica. Superfície lisa para maior higiene.

- › Formato de cone, com a base plana e o topo arredondado.
- › Forma anatómica.
- › Superfície lisa e moldável.



EN 352-2 CAT II



CÓD.	EAN	
005203101210	5603648441478	1

PROTEÇÃO RESPIRATÓRIA

MÁSCARA DESCARTÁVEL PR405

Máscara de Protecção leve e descartável ideal para limpezas de imóveis ou para pessoas alérgicas em situações de risco. Protege de contágio de epidemias.

- › Leve e descartável.



CÓD.	EAN	
005204001500	5603648750259	50

ÁREAS DE TRABALHO



PROTEÇÃO RESPIRATÓRIA

MÁSCARA DESCARTÁVEL FFP1 PR401

Máscara leve e descartável em tecido/não tecido para proteção contra substâncias não tóxicas, líquidas e sólidas em concentrações até 4 x TLV* (valor limite de exposição). Estrutura semi-rígida, com proteção para nariz e fitas de ajuste elásticas isentas de latex.

› Classe proteção FFP1.

› Formato de concha com proteção interior para o nariz e maior conforto.

CE
EN 149:2001 CAT II - FFP1



CÓD.
005204001110

EAN
5603648044730

20

ÁREAS DE
TRABALHO



MÁSCARA DESCARTÁVEL C/ VÁLVULA PR402

Máscara descartável confortável e duradoura em tecido/não tecido com válvula de exalação de carvão ativado para proteção contra pós não tóxicos incluído concentrações de aerossóis à base de água até 12 x TLV* (valor limite).

A estrutura semi-rígida e proteção para o nariz, garante um ajuste seguro e confortável. O formato de concha permite reduzir o risco dos óculos ou viseiras embaciarem quando utilizados de forma combinada

› Classe de proteção FFP2.

› Válvula com carvão activado.

› Proteção interior para o nariz, para maior conforto.

CE
EN 149:2001 CAT II - FFP2



CÓD.
005204001210

EAN
5603648044747

10

ÁREAS DE
TRABALHO



PROTEÇÃO RESPIRATÓRIA

MÁSCARA COM FILTRO SIMPLES PR404

Máscara leve e durável em silicone e borracha termoplástica (TPR), equipado com um filtro central e duas válvulas de exalação de lado. O filtro é fixado à máscara por um sistema de baioneta. Fita dupla para ajuste adequado da máscara.

- › Confortável.
- › Campo de visão alargado.
- › Ajuste perfeito à face do operador.



CÓD.	EAN	FILTRO	
005204001410	5603648538406	A1	1
005204001411	5603648538390	P3	1

MÁSCARA COM FILTRO DUPLO PR403

Máscara em silicone e borracha termoplástica (TPR). Os filtros são fixados com um sistema de baioneta. Os dois filtros incorporados, oferecem máxima proteção com uma resistência mínima à respiração. Arnês de cabeça com fita de ajuste ao pescoço.

- › Confortável.
- › Máscara flexível com cantos arredondados.
- › Fita dupla de ajuste facial.



CÓD.	EAN	FILTRO	
005204001310	5603648538376	A1	1
005204001311	5603648538383	P3	1

FILTRO A1 - GASES ORGÂNICOS

Filtro A1 - Classe 1 - Gases orgânicos e vapores com um ponto de ebulição >65°C.

- › Design de baixo perfil, reduz o desconforto do peso.
- › Peso equilibrado, reduz o desconforto causado pela pressão facial.
- › Baixa resistência a respirar, menor fadiga do trabalhador.



EN 143:2000 + A1:2006
EN 14387:2004 + A1:2008

CÓD.	EAN	DESCRIÇÃO	FILTRO	COR	
005204001320	5603648538413	FILTRO DUPLO PARA MÁSCARA PR403	A1	CASTANHO	2
005204001420	5603648538444	FILTRO SIMPLES PARA MÁSCARA PR404	A1	CASTANHO	1

FILTRO P3 - PARTICULAS (AEROSÓIS)

Filtro P3 - Classe 1 - Partículas (aerosóis).

- › Design de baixo perfil, reduz o desconforto do peso.
- › Peso equilibrado, reduz o desconforto causado pela pressão facial.
- › Baixa resistência a respirar, menor fadiga do trabalhador.



EN 143:2000 + A1:2006
EN 14387:2004 + A1:2008

CÓD.	EAN	DESCRIÇÃO	FILTRO	COR	
005204001321	5603648538420	FILTRO DUPLO PARA MÁSCARA PR403	P3	BRANCO	2
005204001421	5603648538451	FILTRO SIMPLES PARA MÁSCARA PR404	P3	BRANCO	1

FILTRO A1P3 - COMBINADO

Filtro P3 - Classe 1 - Partículas (aerosóis).

- › Design de baixo perfil, reduz o desconforto do peso.
- › Peso equilibrado, reduz o desconforto causado pela pressão facial.
- › Baixa resistência a respirar, menor fadiga do trabalhador.



EN 143:2000 + A1:2006
EN 14387:2004 + A1:2008

CÓD.	EAN	DESCRIÇÃO	FILTRO	COR	
005204001322	5603648538437	FILTRO DUPLO PARA MÁSCARA PR403	A1P3	BRANCO / CASTANHO	1



A man with a beard and dark hair is wearing a green raincoat. He is looking off to the side, and his hands are raised to adjust the hood. The background is a blurred forest scene with trees and foliage.

**A SUA
SEGURANÇA
ACIMA DE TUDO!**

**PROTEÇÃO DO
CORPO**

PROTEÇÃO DO CORPO

CASACO DE TRABALHO

Casaco em polycotton (65% poliéster / 35% algodão). Fecho éclair na frente e punhos com aperto por mola. Dispõe de 2 bolsos laterais abertos, 2 bolsos fechados na cintura, mais 1 bolso para telemóvel no peito. Disponível em cinza e azul.

- › Tecido polycotton.
- › 5 bolsos.
- › Punhos com aperto por mola.

Também disponível em:



TAM.	CÓD.	EAN	COR	
S / 48	005101101610	5603648539458	AZUL	1
M / 50	005101101620	5603648539465	AZUL	1
L / 52	005101101630	5603648539472	AZUL	1
XL / 54	005101101640	5603648539489	AZUL	1
S / 48	005101101611	5603648539588	CINZA	1
M / 50	005101101621	5603648539595	CINZA	1
L / 52	005101101631	5603648539601	CINZA	1
XL / 54	005101101641	5603648539618	CINZA	1

ÁREAS DE TRABALHO



CALÇAS DE TRABALHO CLASSIC

Calça em polycotton (65% poliéster / 35% algodão) com cintura elástica em ambos os lados para melhorar o conforto. Dispõe de 6 bolsos. Disponível em azul e cinza.

- › Tecido polycotton.
- › 6 bolsos.

Também disponível em:



TAM.	CÓD.	EAN	COR	
S / 38	005111011010	5603648697271	AZUL	1
M / 44	005111011020	5603648697363	AZUL	1
L / 46	005111011030	5603648697332	AZUL	1
XL / 50	005111011040	5603648697370	AZUL	1
XXL / 54	005111011050	5603648697387	AZUL	1
S / 38	005111011011	5603648697295	CINZA	1
M / 44	005111011021	5603648697301	CINZA	1
L / 46	005111011031	5603648697318	CINZA	1
XL / 50	005111011041	5603648697325	CINZA	1
XXL / 54	005111011051	5603648697349	CINZA	1

ÁREAS DE TRABALHO



BATA WORK

Bata de trabalho produzida em polycotton (65% poliéster e 35% algodão). Possui 3 bolsos, 2 na cintura e 1 no peito. Os botões são de aperto com mola, a gola dobrada e o tecido tem uma gramagem de 245g.

- › Total 3 bolsos.
- › Botões de mola.

CAT I



BOTÕES DE MOLLA



TAM.	CÓD.	EAN	COR	
S	005105003210	5603648701336	AZUL	1
M	005105003220	5603648701343	AZUL	1
L	005105003230	5603648701350	AZUL	1
XL	005105003240	5603648701367	AZUL	1

ÁREAS DE TRABALHO



CALÇAS DE TRABALHO CLASSIC

Calça em polycotton (65% poliéster / 35% algodão) com cintura elástica em ambos os lados para melhorar o conforto. Dispõe de 6 bolsos. Disponível em azul. Bolso especial para joelheiras.

- › Tecido polycotton.
- › 6 bolsos.



TAM.	CÓD.	EAN	COR	
XL / 54	005111001040	5603648507891	AZUL	1
XXL / 56	005111001050	5603648569660	AZUL	1

ÁREAS DE TRABALHO



PROTEÇÃO DO CORPO

HOODY ROMA

Camisola com capuz elegante e prático em poliéster, assegura uma excelente durabilidade.

- › Forro interior escovado para maior conforto.
- › Um grande bolso canguru.
- › Um capuz forrado.

Também disponível em:



TAM.	CÓD.	EAN	COR	
S	005003014823	5603648845832	AZUL NAVY	1
M	005003014824	5603648845825	AZUL NAVY	1
L	005003014825	5603648845818	AZUL NAVY	1
XL	005003014826	5603648845801	AZUL NAVY	1

ÁREAS DE TRABALHO



PARKA DAKOTA

Parka bicolor com capuz e resistente capa exterior com costuras seladas que proporciona excelente proteção à prova de água. O acolchoado 170g mantém o calor no interior sem tornar a parka demasiado volumosa. As suas características incluem linha reflectora, colocada sobre o peito e mangas, e vários bolsos para todas as necessidades de armazenamento.

- › Resistência ao rasgo.
- › Punhos ajustáveis.
- › Proteção impermeável.
- › Gola e proteção pescoço polar.
- › Múltiplos bolsos no peito.



EN 343



TAM.	CÓD.	EAN	COR	
S	005003004728	5603648729071	PRETO / CINZENTO	1
M	005003004729	5603648729064	PRETO / CINZENTO	1
L	005003004730	5603648729088	PRETO / CINZENTO	1
XL	005003004731	5603648729095	PRETO / CINZENTO	1

ÁREAS DE TRABALHO



PROTEÇÃO DO CORPO

COLETE INSTALADOR

Colete de 2 camadas, feito em algodão (tecido exterior) e poliéster (tecido interior). Fecho éclair na frente. 7 bolsos com velcro, 2 bolsos com fecho éclair, 1 bolso para telémovei e 2 bolsos grandes nas costas. Costas ventiladas para maior conforto.

- › Total 12 bolsos (interiores e exteriores).
- › Costas ventiladas para maior conforto.



TAM.	CÓD.	EAN	COR	
M	005102001210	5603648441010	AZUL	1
L	005102001220	5603648441027	AZUL	1
XL	005102001230	5603648441034	AZUL	1
M	005102001310	5603648507792	BEJE	1
L	005102001320	5603648507808	BEJE	1
XL	005102001330	5603648507815	BEJE	1

ÁREAS DE
TRABALHO



COLETE SOFTSHELL

Colete produzido em 94% poliéster e 6% de elastano com 280gr/m2 para proporcionar uma maior mobilidade e flexibilidade de movimentos. Utilizado nas estações mais frias e de meia estação, dispõe de dois bolsos exteriores.

- › Cómodo.
- › Elástico.
- › Corta-vento.



TAM.	CÓD.	EAN	COR	
M	005003014763	5603648846631	PRETO	1
L	005003014764	5603648846624	PRETO	1
XL	005003014765	5603648846648	PRETO	1

ÁREAS DE
TRABALHO



CE
EN ISO
13688:2013



PROTEÇÃO DO CORPO

COLETE ALCOCHOADO HUGO

Colete acolchoado com 2 bolsos interiores e 2 bolsos exteriores. A cor exterior em azul e cor interior em laranja.

- › Colete acolchoado.
- › Cor Interior Laranja.
- › Cor Exterior Azul.



TAM.	CÓD.	EAN	COR	
S	005003004760	5603648800053	AZUL / LARANJA	1
M	005003004761	5603648800046	AZUL / LARANJA	1
L	005003004762	5603648800039	AZUL / LARANJA	1
XL	005003004763	5603648800060	AZUL / LARANJA	1

ÁREAS DE TRABALHO



SOFTSHELL ANGRY

Softshell em poliéster e spandex com frente em nylon, forrado para manter o calor e o isolamento térmico. Possui ainda 2 bolsos exteriores e elástico nos punhos e na cintura.



TAM.	CÓD.	EAN	COR	
M	005003004773	5603648796479	PRETO	1
L	005003004774	5603648796462	PRETO	1
XL	005003004775	5603648796455	PRETO	1

ÁREAS DE TRABALHO



SOFTSHELL DUO

Moderno e dinâmico softshell bicolor. Incorpora painéis sem costuras para reduzir o volume e dar maior liberdade de movimento. A linha geral deste novo design é elegante e inclui tiras de borracha para ajuste no pulso, bolso na parte direita do peito e maior abertura nas costas.

- › Impermeável.
- › Punhos ajustáveis em borracha.
- › Interior em tecido micro polar.
- › Exterior em tecido poliéster e elástico respirável.
- › Tecnologia de tripla membrana seca.



CE

TAM.	CÓD.	EAN	COR	
S	005003004712	5603648729026	PRETO	1
M	005003004713	5603648729040	PRETO	1
L	005003004714	5603648729033	PRETO	1
XL	005003004715	5603648729057	PRETO	1

ÁREAS DE TRABALHO



CALÇA MULTIBOLSOS

Calça de trabalho, prática e confortável com 4 bolsos laterais e 1 bolso traseiro. › Tecido em poly-cotton de 195gr/m².



Zona de cintura elástica para maior ajuste e conforto

Linha Fluorescente



TAM.	CÓD.	EAN	COR	
S	005003004776	5603648796448	AZUL	1
M	005003004777	5603648796431	AZUL	1
L	005003004778	5603648796424	AZUL	1
XL	005003004779	5603648796417	AZUL	1
S	005003004780	5603648797155	CINZA	1
M	005003004781	5603648804709	CINZA	1
L	005003004782	5603648804716	CINZA	1
XL	005003004783	5603648804723	CINZA	1

ÁREAS DE TRABALHO



PROTEÇÃO DO CORPO

CASACO POLAR UNISEXO HOMEM AZUL NAVY

Casaco polar para homem com fecho completo. Possui dois bolsos laterais e um bolso com fecho no peito. Reforçado nos ombros e cotovelos. Cordão ajustável no cós e punhos elásticos.

- › Tratamento anti-borboto.
- › 330 gr.
- › 100% poliéster.
- › Personalizável por bordado.



TAM.	CÓD.	EAN	COR	
S	005003003731	5603648847294	AZUL MARINHO	1
M	005003003732	5603648847300	AZUL MARINHO	1
L	005003003733	5603648847317	AZUL MARINHO	1
XL	005003003734	5603648847324	AZUL MARINHO	1
XXL	005003003735	5603648847331	AZUL MARINHO	1

ÁREAS DE
TRABALHO



SWEATSHIRT AZUL NAVY

Sweatshirt unisexo com dupla costura e canelado com licra na gola, punhos e cós. Permite personalização por serigrafia, transfer e bordado.

- › 290 gr.
- › 65% poliéster.
- › 35% algodão.



TAM.	CÓD.	EAN	COR	
XS	005003003723	5603648847393	AZUL MARINHO	1
S	005003003724	5603648847409	AZUL MARINHO	1
M	005003003725	5603648847416	AZUL MARINHO	1
L	005003003726	5603648847423	AZUL MARINHO	1
XL	005003003727	5603648847430	AZUL MARINHO	1
XXL	005003003728	5603648847447	AZUL MARINHO	1
XXXL	005003003729	5603648847454	AZUL MARINHO	1

ÁREAS DE
TRABALHO



PROTEÇÃO DO CORPO

CASACO IGNÍFUGO ANTI-ESTÁTICA

Para obter uma maior visibilidade, este casaco foi desenvolvido com fita reflectora de alta visibilidade cosida com dupla costura. Dispõe de costuras triplas, fita reflectora nos ombros, braços e bainha, fecho central de correr em latão escondido de duas vias e dois bolsos frontais no peito e cintura com pala e botões de pressão. Punhos ajustáveis.

- › Tecido ignífugo e anti-estático.
- › Fita reflectora nos ombros e braços.
- › Costuras triplas.



EN ISO 11612



EN ISO 11611



EN 1149

TECIDO EM CONFORMIDADE COM A NFPA 2112



SOB PEDIDO

TAM.	CÓD.	EAN	COR	
S	005003004736	5603648728975	AZUL MARINHO	1
M	005003004737	5603648728982	AZUL MARINHO	1
L	005003004738	5603648728999	AZUL MARINHO	1
XL	005003004739	5603648729002	AZUL MARINHO	1

ÁREAS DE TRABALHO



CALÇAS IGNÍFUGAS ANTI-ESTÁTICA

Para obter uma maior visibilidade, esta calça foi desenvolvida com fita reflectora de alta visibilidade cosida com dupla costura. Dispõe de costuras triplas, fita reflectora nas pernas, bolsos para joelheiras, bolso para o metro e braguilha frontal com fecho de correr em latão. Abertura ajustável nos tornozelos.

- › Contraste azul marinho para maior resistência a sujidades.
- › Dois bolsos.
- › Revestido a PU.



EN ISO 11612



EN ISO 11611



EN 1149

TECIDO EM CONFORMIDADE COM A NFPA 2112



SOB PEDIDO

TAM.	CÓD.	EAN	COR	
S	005003004732	5603648729149	AZUL MARINHO	1
M	005003004733	5603648729156	AZUL MARINHO	1
L	005003004734	5603648729163	AZUL MARINHO	1
XL	005003004735	5603648729170	AZUL MARINHO	1

ÁREAS DE TRABALHO



FATO MACACO ARAFLAME HI-VIS MULTI

A cor laranja EN ISO 20471 combinada com a fita reflectora ignífuga prateada sobre os ombros, tronco, braços e pernas numa oferta superior de maior visibilidade.

- › Máximo conforto, desempenho e segurança.
- › Fato macaco em tecido ignífugo. proteção total contra múltiplos riscos.



Laço para rádio

Zip de Bronze

Acesso lateral aos bolsos

Bolso para o metro



EN ISO 11612



EN ISO 11611



EN 1149



EN ISO 20471



EN 13034



EN 61482-2



TAM.	CÓD.	EAN	COR	
S	005003014848	5603648845634	LARANJA	1
M	005003014849	5603648845627	LARANJA	1
L	005003014850	5603648845610	LARANJA	1
XL	005003014851	5603648845603	LARANJA	1

ÁREAS DE TRABALHO



PROTEÇÃO DO CORPO

CASACO BIZFLAME PRO

Casaco Bizflame Pro apresenta um bolso no peito com uma secção oculta para telemóvel e um acessível laço para rádio. Proteção contra chama, soldadura e antiestática.

› Excelente proteção e conforto.



Laço para rádio. Bolso para telemóvel oculto

Bolsos no peito com fecho por botões de pressão

Também disponível em:



TAM.	CÓD.	EAN	COR	
S	005003014827	5603648845795	AZUL MARINHO	1
M	005003014828	5603648845788	AZUL MARINHO	1
L	005003014829	5603648845771	AZUL MARINHO	1
XL	005003014830	5603648845764	AZUL MARINHO	1

ÁREAS DE TRABALHO



CALÇAS BIZFLAME PRO

Proporciona uma proteção de várias normas EN. Apresenta uma cintura confortável, bolso para o metro e traseiro. Proteção contra chama, soldadura e antiestática.

› Excelente conforto e robustez.



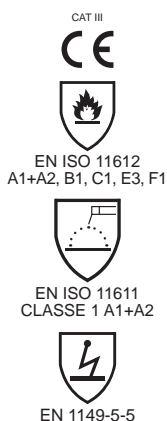
Bolso Traseiro

Cinta Traseira Elástica

Zip de Bronze

Bolso para o Metro

Também disponível em:



TAM.	CÓD.	EAN	COR	
S	005003014831	5603648845757	AZUL MARINHO	1
M	005003014832	5603648845740	AZUL MARINHO	1
L	005003014833	5603648845733	AZUL MARINHO	1
XL	005003014834	5603648845726	AZUL MARINHO	1

ÁREAS DE TRABALHO



PROTEÇÃO DO CORPO

JARDINEIRA BIZFLAME PRO

Fornece uma proteção completa do peito e da parte inferior do corpo. Apresenta um bolso duplo para o metro, um bolso traseiro e suspensórios elásticos. Proteção contra chama, soldadura e antiestática.

- › Maior conforto e facilidade de movimento.
- › Grande bolso no peito, ideal para guardar ferramentas e outros objetos pessoais



Também disponível em:



EN ISO 11612
A1+A2, B1, C1, E3, F1



EN ISO 11611
CLASSE 1 A1+A2



EN 1149-5-5

TAM.	CÓD.	EAN	COR	
S	005003014835	5603648845719	AZUL MARINHO	1
M	005003014836	5603648845702	AZUL MARINHO	1
L	005003014837	5603648845696	AZUL MARINHO	1
XL	005003014838	5603648845689	AZUL MARINHO	1

ÁREAS DE TRABALHO



FATO MACACO BIZWELD PRO

Este fato de macaco clássico é uma grande adição à gama ignífuga. Apresentando diversas características funcionais tais como laço para rádio, bolso oculto para telemóvel. Proteção contra chama, soldadura e antiestática.

- › Máximo conforto, desempenho e segurança.



EN ISO 11612
A1+A2, B1, C1, E3, F1



EN ISO 11611
CLASSE 1 A1+A2



EN 1149-5-5

TAM.	CÓD.	EAN	COR	
S	005003014839	5603648845672	AZUL MARINHO	1
M	005003014845	5603648845665	AZUL MARINHO	1
L	005003014846	5603648845658	AZUL MARINHO	1
XL	005003014847	5603648845641	AZUL MARINHO	1

ÁREAS DE TRABALHO



PROTEÇÃO DO CORPO

POLO DE MANGA COMPRIDA IGNÍFUGO E ANTI-ESTÁTICO

Apropriado para o tempo frio e ideal para os trabalhadores industriais expostos ao calor. Com um design elegante apresenta 3 botões e um acabamento canelado nos punhos e pescoço

› Tecido ignífugo e anti-estático.

ANTI-STATIC
MODAFLAME®
FLAME RESISTANT

Também disponível em:



CAT III
CE
EN ISO 11612
EN 1149
EN 61482-2
ASTM
F1959/
F1959M-12

TAM.	CÓD.	EAN	COR	
S	005003014852	5603648845597	AZUL NAVY	1
M	005003014853	5603648845580	AZUL NAVY	1
L	005003014854	5603648845573	AZUL NAVY	1
XL	005003014855	5603648845566	AZUL NAVY	1

ÁREAS DE
TRABALHO



SWEAT-SHIRT DE MANGA COMPRIDA IGNÍFUGA E ANTI-ESTÁTICA

Apropriado para o tempo frio e ideal para os trabalhadores industriais expostos ao calor. Com um design elegante apresenta 3 botões e um acabamento canelado nos punhos e pescoço

› Tecido ignífugo e anti-estático.

ANTI-STATIC
MODAFLAME®
FLAME RESISTANT

Também disponível em:



CAT III
CE
EN ISO 11612
EN 1149
EN 61482-2
ASTM
F1959/
F1959M-12

TAM.	CÓD.	EAN	COR	
S	005003014856	5603648845559	AZUL NAVY	1
M	005003014857	5603648845542	AZUL NAVY	1
L	005003014858	5603648845535	AZUL NAVY	1
XL	005003014859	5603648845528	AZUL NAVY	1

ÁREAS DE
TRABALHO



PROTEÇÃO DO CORPO

PARKA BICOLOR AV700

O contraste de cores tornam esta peça na preferida dos clientes. Desenhada para mantê-lo quente e seco, enquanto proporciona uma maior visibilidade, esta atrativa parka revela-se apropriada para todas as condições meteorológicas.

- › Fecho de correr central com botões.
- › Bolso interno e 2 bolsos na anca.
- › Costuras seladas impermeáveis.
- › Cordão ajustável no capuz



CE



TAM.	CÓD.	EAN	COR	
S	005003004716	5603648729187	AZUL MARINHO / AMARELO	1
M	005003004717	5603648729194	AZUL MARINHO / AMARELO	1
L	005003004718	5603648729200	AZUL MARINHO / AMARELO	1
XL	005003004719	5603648729217	AZUL MARINHO / AMARELO	1

ÁREAS DE TRABALHO



COLETE DE ALTA VISIBILIDADE AV100

Colete de alta visibilidade 100% poliéster fluorescente. Abertura frontal ajustável com banda de velcro. Duas fitas reflectoras horizontais que contornam a totalidade do colete.

- › Alta visibilidade classe 2.
- › Fecho com velcro.



CAT I

CE



TAM.	CÓD.	EAN	COR	
S	005102201110	5603648506801	AMARELA / CINZA	1
M	005102201120	5603648506818	AMARELA / CINZA	1
L	005102201130	5603648506825	AMARELA / CINZA	1
XL	005102201140	5603648506832	AMARELA / CINZA	1

ÁREAS DE TRABALHO



CALÇA BICOLOR AV701

Estas calças estão desenhadas para manter o vento e chuva no exterior, bem como oferecer a melhor visibilidade no trabalho em locais de visibilidade reduzida ou trabalhos nocturnos.

- › Cintura elástica ajustável.
- › Bainha a apertar com botões de pressão.
- › Costuras seladas impermeáveis.
- › Fita reflectora HiVisTex de 5cm de largura.
- › Revestido a PU.



CE



TAM.	CÓD.	EAN	COR	
S	005003004720	5603648750778	AZUL MARINHO / AMARELO	1
M	005003004721	5603648750785	AZUL MARINHO / AMARELO	1
L	005003004722	5603648750792	AZUL MARINHO / AMARELO	1
XL	005003004723	5603648750808	AZUL MARINHO / AMARELO	1

ÁREAS DE TRABALHO



COLETE REVERSE DE ALTA VISIBILIDADE

Colete reversível alta visibilidade, apresenta uma combinação de azul/amarelo, 100% poliéster, com 4 bolsos.

- › Combinação azul/amarelo.
- › 100% poliéster.
- › 4 bolsos.



CE



TAM.	CÓD.	EAN	COR	
S	005003004764	5603648800077	AZUL / AMARELO AV	1
M	005003004765	5603648800084	AZUL / AMARELO AV	1
L	005003004766	5603648800091	AZUL / AMARELO AV	1
XL	005003004767	5603648800107	AZUL / AMARELO AV	1

ÁREAS DE TRABALHO



PROTEÇÃO DO CORPO

PARKA DE ALTA VISIBILIDADE TRIPLA

Parka de alta visibilidade, tripla com possibilidade de fazer casaco curto ou colete. Mangas amovíveis e punho elástico. Tecido exterior em poliéster e PU impermeável. Fecho coberto por uma pala com botões.

› Parka alta visibilidade com 3 aplicações.

› Fecho coberto por pala com botões.

› Tecido exterior em Poliéster e PU impermeável.



CE

EN ISO
20471:2013

EN 343



Casaco
Curto



Casaco
Comprido

Colete

TAM.	CÓD.	EAN	COR	QTD.
M	005003004769	5603648800138	AZUL / AMARELO AV	1
L	005003004770	5603648800121	AZUL / AMARELO AV	1
XL	005003004771	5603648800152	AZUL / AMARELO AV	1

ÁREAS DE
TRABALHO



PROTEÇÃO DO CORPO

CASACO IMPERMEÁVEL RAIN

Casaco impermeável desenhado para ser usado em condições de mau tempo. De uso prático e de grande durabilidade. É facilmente enrolado e guardado. Combina perfeitamente com as calças de chuva para formar um fato de chuva impermeável.

- › 100% poliéster revestido com PVC de 210 gr.
- › 2 bolsos nas ancas.
- › Fecho central.
- › Cintura e capuz ajustável.
- › Punhos elásticos.
- › Costuras termo seladas.



TEXPEL
SPLASH



TAM.	CÓD.	EAN	COR	
S	005003004740	5603648729019	AZUL MARINHO	1
M	005003004741	5603648727176	AZUL MARINHO	1
L	005003004742	5603648727145	AZUL MARINHO	1
XL	005003004743	5603648727169	AZUL MARINHO	1

ÁREAS DE TRABALHO



CALÇAS IMPERMEÁVEIS RAIN

Leve e facilmente compactáveis quando necessário, estas calças proporcionam conforto e proteção em qualquer condição climática. O ajuste é confortável para fácil colocação por cima de outras calças, com a vantagem de ter bolsos de acesso lateral. Dispõem de botões de pressão para ajuste seguro em torno de botas de trabalho. Cintura elástica e costuras termoseladas. Bolsos de acesso lateral com fecho por botões de pressão.

- › Dois bolsos amplos nas ancas com velcro.
- › Cintura Elástica.
- › Costuras termoseladas.



TEXPEL
SPLASH



TAM.	CÓD.	EAN	COR	
S	005003004744	5603648728906	AZUL MARINHO	1
M	005003004745	5603648728913	AZUL MARINHO	1
L	005003004746	5603648728890	AZUL MARINHO	1
XL	005003004747	5603648728883	AZUL MARINHO	1

ÁREAS DE TRABALHO



FATO MACACO COLDSTORE

Fato macaco completo com capuz para tarefas pesadas. Representa a proteção mais avançada para a armazenagem frigorífica. Esta roupa é ao mesmo tempo quente e confortável, sem restrições de movimentos. Os sobredimensionados bolsos de chapa são perfeitos para guardar objectos permitindo o seu acesso com luvas. Possui fecho de correr até aos joelhos e fita aderente para um ajuste mais fácil. Para segurança e personalização existe um bolso transparente no peito com uma janela para colocar a identificação.

COLD
STORE

- › Pernas com reforço nos joelhos.
- › Costas elásticas.
- › Fita reflectora no peito, costas e pernas.
- › Tecido Oxford 100% poliéster.
- › Acabamento resistente a manchas.



0,534m².K/W (B)

TEXPEL
Dry Active

TAM.	CÓD.	EAN	COR	
S	005003014868	5603648845436	AZUL MARINHO	1
M	005003014869	5603648845429	AZUL MARINHO	1
L	005003014870	5603648845412	AZUL MARINHO	1
XL	005003014871	5603648845405	AZUL MARINHO	1

ÁREAS DE TRABALHO





PROTEÇÃO DO CORPO

CASACO COLDSTORE

Casaco em fechos de correr de dois sentidos que permitem uma maior flexibilidade. Bolso para identificação transparente no peito, para segurança e personalização.

- › Punhos extralongos com orifício para polegar.
- › Fita reflectora no peito, costas.
- › Tecido Oxford 100% poliéster com acabamento resistente a manchas.



TAM.	CÓD.	EAN	COR	
S	005003014872	5603648845399	AZUL MARINHO	1
M	005003014873	5603648845382	AZUL MARINHO	1
L	005003014874	5603648845375	AZUL MARINHO	1
XL	005003014875	5603648845368	AZUL MARINHO	1

ÁREAS DE TRABALHO



FATO DE CHUVA OFFROAD

Fato de chuva em poliéster e revestido a PVC. Costuras seladas.

- › Casaco: fixação frontal com mola. Costas ajustadas. 2 bolsos na cintura.
- › Capuz fixo com ajuste por cordão e apertos com molas rápidas.
- › Calças com cintura elástica.



TAM.	CÓD.	EAN	COR	
S	005157001010	5603648511065	AZUL	1
M	005157001020	5603648511072	AZUL	1
L	005157001030	5603648511089	AZUL	1
XL	005157001040	5603648511096	AZUL	1

ÁREAS DE TRABALHO



CALÇAS COLDSTORE

Concebida por especialistas, estas calças vêm com uma frente e costas altas para proporcionar mais calor ao redor do corpo. Os joelhos estão reforçados para uma maior durabilidade. Os seus bolsos sobredimensionados permitem o acesso sem a remoção das luvas.



- › Suspensórios elásticos reguláveis em altura.
- › Fita reflectora ao redor das pernas.
- › Tecido Oxford 100% poliéster.
- › Acabamento resistente a manchas.



TAM.	CÓD.	EAN	COR	
S	005003014876	5603648845351	AZUL MARINHO	1
M	005003014877	5603648845344	AZUL MARINHO	1
L	005003014878	5603648845337	AZUL MARINHO	1
XL	005003014879	5603648845320	AZUL MARINHO	1

ÁREAS DE TRABALHO



PROTEÇÃO DO CORPO

CASACO DE TRABALHO BICOLOR

Blusão prático resistente. Aperto frontal com fecho éclair protegido por carcela. 2 bolsos no peito com palas e velcro, mais 2 bolsos inferiores inclinados, com fole na frente. Mangas com punhos de aperto de mola e cós com presilhas nas laterais, também com aperto de mola. Presilhas, vivo e fole dos bolsos em cor diferente.

- › Tecido 100% algodão.
- › 4 bolsos.
- › 260 gr.



ALGODÃO
100%



TAM.	CÓD.	EAN	COR	
S	005003014807	5603648845993	CINZENTO CARVÃO	1
M	005003014808	5603648845986	CINZENTO CARVÃO	1
L	005003014809	5603648845979	CINZENTO CARVÃO	1
XL	005003014810	5603648845962	CINZENTO CARVÃO	1

ÁREAS DE
TRABALHO



COLETE MULTIUSOS BICOLOR

Colete com decote em bico. Com fecho na fente. Com 1 bolso de peito lado esquerdo. Com pala e velcro e presilha, mais 2 bolsos inferiores com fole nas laterais com pala. Presilhas com vivo em toda a volta mais fole dos bolsos inferiores de cor diferente.

- › Tecido 100% algodão.
- › 3 bolsos.
- › 260 gr.



ALGODÃO
100%



TAM.	CÓD.	EAN	COR	
S	005003014803	5603648846037	CINZENTO CARVÃO	1
M	005003014804	5603648846020	CINZENTO CARVÃO	1
L	005003014805	5603648846013	CINZENTO CARVÃO	1
XL	005003014806	5603648846006	CINZENTO CARVÃO	1

ÁREAS DE
TRABALHO



PROTEÇÃO DO CORPO

FATO MACACO BICOLOR

Fato macaco confortável e resistente de aperto frontal com fecho éclair protegido por carcela. Com 6 bolsos - 4 bolsos frontais, 2 no peito com palas com presilhas, mais 2 bolsos de chapa com fole mais 1 bolso traseiro com presilha e 1 bolso de perna com fole no fundo e atrás. O fato tem também bolsas para joelheiras com velcro e vivos. Presilhas, foles e vivos em cor diferente.

- › Fecho frontal com carcela.
- › Bolsos para joelheiras.
- › Bolsos com fecho de velcro e presilha.



TAM.	CÓD.	EAN	COR	
S	005003014819	5603648845870	CINZENTO CARVÃO	1
M	005003014820	5603648845863	CINZENTO CARVÃO	1
L	005003014821	5603648845856	CINZENTO CARVÃO	1
XL	005003014822	5603648845849	CINZENTO CARVÃO	1

ÁREAS DE TRABALHO



JARDINEIRA DE TRABALHO BICOLOR

Jardineira bicolor, confortável e resistente, com 6 bolsos. 2 bolsos de chapa com pala de cantos quebrados e presilha - 2 atrás e 1 na perna, mais 1 bolso de perna estreito de bico, com bolsos sobrepostos. Bolsas para jardineiras com velcro. Peitilho com bolso com fecho e éclair, costas subidas com alças de elástico com fivelas de encaixe. Bolso sobreposto, fole, vivo nas joelheiras e parte de cima do bolso de peito em cor diferente.

- › Fecho frontal com carcela.
- › Bolsos para joelheiras.
- › Bolsos com fecho de velcro e presilha.



TAM.	CÓD.	EAN	COR	
S	005003014815	5603648845917	CINZENTO CARVÃO	1
M	005003014816	5603648845900	CINZENTO CARVÃO	1
L	005003014817	5603648845894	CINZENTO CARVÃO	1
XL	005003014818	5603648845887	CINZENTO CARVÃO	1

ÁREAS DE TRABALHO



CALÇA DE TRABALHO BICOLOR

Calça de trabalho bicolor, confortável e resistente, com 6 bolsos muito práticos. 2 bolsos de faca, 3 bolsos de chapa com palas e velcro - 2 atrás e 1 na perna, mais 1 bolso de perna estreito de bico com bolso sobreposto. Bolsas para jardineiras com velcro. Vistas, presilhas, fole e vivo nas joelheiras de outra cor.

- › Tecido 100% algodão.
- › 3 bolsos.
- › 260 gr.



TAM.	CÓD.	EAN	COR	
S	005003014811	5603648845955	CINZENTO CARVÃO	1
M	005003014812	5603648845948	CINZENTO CARVÃO	1
L	005003014813	5603648845931	CINZENTO CARVÃO	1
XL	005003014814	5603648845924	CINZENTO CARVÃO	1

ÁREAS DE TRABALHO



PROTEÇÃO DO CORPO

COMO PERSONALIZAR A NOVA LINHA DE VESTUÁRIO BICOLOR

Leve, prática e confortável!

1) ESCOLHA A COR DO TECIDO E DOS VIVOS



QUANTIDADE MÍNIMA PARA ESCOLHER COR DO TECIDO
20 UNIDADES POR MODELO / 5 UNIDADES POR TAMANHO

2) APLIQUE O SEU LOGÓTIPO

É possível a aplicação de logótipo no vestuário de trabalho escolhido na frente e/ou nas costas.



**QUANTIDADE MÍNIMA PARA
ESTAMPAGEM OU BORDADO**
15 UNIDADES POR MODELO*

*ORÇAMENTO SOB CONSULTA

PROTEÇÃO DO CORPO

FATO DE PROTEÇÃO QUÍMICA BIZTEX SMS TIPO 5/6

Fato de proteção química produzido em Biztex SMS (spunbond, meltblown e spunbond) um tecido de 3 camadas de polipropileno com propriedades antiestáticas. Ideal para proteger o utilizador em processos de manuseamento de amianto, processamento ou manuseamento de alimentos, prevenção na exposição a Riscos Biológicos, entre outros

- › Possui um capuz, punho, cintura e tornozelos elásticos.
- › Fecho central de correr com duas vias e proteção frontal selada.



EN 14605



EN 13982-1



EN 13034



EN 1149-1



EN 14126



EN 1073-2 2002



TAM.	CÓD.	EAN	COR	
M	005003004757	5603648807359	BRANCO	10
L	005003004758	5603648807366	BRANCO	10
XL	005003004759	5603648807373	BRANCO	10

ÁREAS DE TRABALHO



FATO DESCARTÁVEL PINTURA / MULTIUSOS

Fato descartável SMS (Spunbond Meltblowns spunbond) para proteção contra partículas secas e vapores.

Altamente resistente ao rasgo e à abrasão proporciona grande durabilidade. Com punhos, cintura e tornozelos elásticos para maior adaptabilidade e conforto

Equipamento de proteção individual de acordo com directiva 89/686/CEE.

- › Tecido SMS.
- › Fechos selados.



CAT I



TAM.	CÓD.	EAN	COR	
XXL	005003004754	5603648736529	BRANCO	10

ÁREAS DE TRABALHO



PROTEÇÃO DO CORPO

CAPUZ BIZWELD

Concebido para dar a máxima protecção e conforto para o utilizador, o nosso capuz Bizweld irá ajudar a mantê-lo seguro. Deve ser usado com um fato de macaco ou casaco adequado com uma combinação casaco/calça.

› Equipado com um cordão de ajuste para permitir uma colocação confortável.



CAT III
CE
EN ISO 11612
A1+A2, B1, C1, E1, F1
EN ISO 11611
CLASSE 1 A1+A2
ASTM
F1959/
F1959M-12
ATPV=11.2
CAL/CM²
(HAF=80.4%)
TECIDO EM
CONFORMIDADE
COM A NFPA 2112

TAM.	CÓD.	EAN	COR	
TAMANHO ÚNICO	005003014864	5603648845474	AZUL	1

ÁREAS DE TRABALHO



CAPUZ EM CRUTE

Concebido para fornecer protecção vital para a área da cabeça e pescoço este capuz de qualidade premium é fabricado em crute de vaca. O seu material forte é adequado para os trabalhos de soldadura mais difíceis.

› Crute de pele de bovino.



CAT III
CE
EN ISO 11611
CLASSE 2 A1

TAM.	CÓD.	EAN	COR	
TAMANHO ÚNICO	005003014865	5603648845467	CASTANHO DOURADO	1

ÁREAS DE TRABALHO



MANGUITO BIZWELD

Concebido para dar a máxima protecção e conforto para o utilizador, o nosso manguito Bizweld irá ajudar a mantê-lo seguro. Deve ser usado com um fato de macaco ou casaco adequado com uma combinação casaco/calça.

› Equipado com um cordão de ajuste para permitir uma colocação confortável.



CAT III
CE
EN ISO 11612
A1+A2, B1, C1, E1, F1
EN ISO 11611
CLASSE 1 A1+A2
ASTM
F1959/
F1959M-12
ATPV=11.2
CAL/CM²
(HAF=80.4%)
TECIDO EM
CONFORMIDADE
COM A NFPA 2112

TAM.	CÓD.	EAN	COR	
TAMANHO ÚNICO	005003014866	5603648845450	AZUL	1

ÁREAS DE TRABALHO



COBRE BOTAS EM CRUTE

Concebido para fornecer protecção vital para a área das pernas e pés estas botas de qualidade premium é fabricado em crute de vaca.

O seu material forte é adequado para os trabalhos de soldadura mais difíceis.

› Crute de pele de bovino.



CAT III
CE
EN ISO 11611
CLASSE 2 A1

TAM.	CÓD.	EAN	COR	
TAMANHO ÚNICO	005003014867	5603648845443	CASTANHO DOURADO	1

ÁREAS DE TRABALHO



PROTEÇÃO DO CORPO

AVENTAL SOLDADOR

Avental de soldador em pele de vaca com 1 mm de espessura, ideal para proteção do corpo em trabalhos de soldadura.

- › Pele resistente.
- › Tamanho universal.



EN 340
EN 470

TAM.	CÓD.	EAN	
ÚNICO	005202005017	5603648538505	1

ÁREAS DE
TRABALHO



MANGAS DE SOLDADOR

Mangas para soldador, produzidas em pele de vaca, resistentes às partículas de respingo de solda.

- › Fecho em velcro.
- › Tamanho universal.
- › Pele resistente.



EN 340
EN 470 - 1

TAM.	CÓD.	EAN	
ÚNICO	005202005018	5603648564016	1

ÁREAS DE
TRABALHO



PROTEÇÃO DO CORPO

PASSA-MONTANHAS IGNÍFUGO E ANTI-ESTÁTICO

Ideal para condições muito frias e para manter a cabeça e o pescoço quentes. O seu tecido canelado permite um ajuste perfeito e confortável.

› Tecido ignífugo e anti-estático.

ANTI-STATIC
MODA FLAME™
FLAME RESISTANT

Também disponível em:



CAT III
CE
EN ISO 11612
EN 1149
EN 61482-2
ASTM F1959/F1959M-12

TAM.	CÓD.	EAN	COR	
TAMANHO ÚNICO	005003014860	5603648845511	PRETO	1

ÁREAS DE TRABALHO



BALACLAVA ALTA IGNÍFUGA E ANTI ESTÁTICA AZUL JUSTA

Esta balaclava inerentemente resistente à chama vai manter a sua forma uso após uso. O elevado teor de algodão proporciona o máximo de conforto à pele. O tecido é inerentemente anti-estático e fornece protecção ARC2 contra o perigo térmico de um arco eléctrico.

› Tecido ignífugo e anti-estático.

ANTI-STATIC
MODA FLAME™
FLAME RESISTANT



CAT III
CE
EN ISO 11612
EN 1149
EN 61482-2
ASTM F1959/F1959M-12

TAM.	CÓD.	EAN	COR	
TAMANHO ÚNICO	005003014862	5603648845498	AZUL NAVY	1

ÁREAS DE TRABALHO



GOLA ALTA PARA PESCOÇO IGNÍFUGA E ANTI-ESTÁTICA

Desenhada para uma maior protecção do pescoço

› Tecido ignífugo e anti-estático.

ANTI-STATIC
MODA FLAME™
FLAME RESISTANT

Também disponível em:



CAT III
CE
EN ISO 11612
EN 1149
EN 61482-2
ASTM F1959/F1959M-12

TAM.	CÓD.	EAN	COR	
TAMANHO ÚNICO	005003014861	5603648845504	PRETO	1

ÁREAS DE TRABALHO



BALACLAVA ALTA IGNÍFUGA E ANTI ESTÁTICA AZUL

Esta balaclava inerentemente resistente à chama vai manter a sua forma uso após uso. O elevado teor de algodão proporciona o máximo de conforto à pele. O tecido é inerentemente anti-estático e fornece protecção ARC2 contra o perigo térmico de um arco eléctrico.

› Tecido ignífugo e anti-estático.

ANTI-STATIC
MODA FLAME™
FLAME RESISTANT



CAT III
CE
EN ISO 11612
EN 1149
EN 61482-2
ASTM F1959/F1959M-12

TAM.	CÓD.	EAN	COR	
TAMANHO ÚNICO	005003014863	5603648845481	AZUL NAVY	1

ÁREAS DE TRABALHO



PROTEÇÃO DO CORPO

JOELHEIRA DE PROTEÇÃO PJ601

Joelheira em PVC muito confortável e altamente resistente à abrasão. As faixas elásticas permitem uma rápida e fácil colocação.

- › Material PVC.
- › Fácil colocação.
- › Económico.



EN 340
EN 470



TAM. ÚNICO	CÓD.	EAN	
	005206001010	5603648497796	1

ÁREAS DE
TRABALHO



JOELHEIRA DE PROTEÇÃO COM CONCHA PJ602

Joelheira de proteção muito confortável em poliamida. Reforçada em ABS. Fácil de usar e remover devido a faixas de velcro.

- › Acolchoamento reforçado em ABS.
- › Aperto com faixas de velcro.
- › Muito confortável.



EN 340
EN 470



TAM. ÚNICO	CÓD.	EAN	
	005206001011	5603648497802	1

ÁREAS DE
TRABALHO





PROTEÇÃO DO CORPO

POLO MANGA COMPRIDA ATLANTIS II

Polo muito confortável em malha piquet, com manga comprida. Adequado para as estações mais quentes. Disponível em preto e azul.

- › 100%.
- › 240 gr.



TAM.	CÓD.	EAN	COR	
S	005003003343	5603648840721	PRETO	1
M	005003003344	5603648840738	PRETO	1
L	005003003345	5603648840745	PRETO	1
XL	005003003346	5603648840752	PRETO	1
S	005003003347	5603648840769	AZUL	1
M	005003014696	5603648839183	AZUL	1
L	005003004635	5603648839169	AZUL	1
XL	005003004636	5603648839176	AZUL	1

ÁREAS DE TRABALHO



CALÇA LEVEL

Calça de trabalho muito resistente e confortável com 2 bolsos frontais, 2 bolsos laterais, 2 bolsos traseiros e 1 bolso porta-metro. Com elástico na cintura e dupla costura.

- › 7 bolsos.
- › Slim fit.
- › 250 gr.
- › 65% poliéster / 35% algodão.



TAM.	CÓD.	EAN	COR	
S	005003014748	5603648840998	CINZA	1
M	005003014749	5603648841001	CINZA	1
L	005003014750	5603648841018	CINZA	1
XL	005003014751	5603648841025	CINZA	1
S	005003014752	5603648841032	AZUL	1
M	005003014753	5603648841049	AZUL	1
L	005003014754	5603648841056	AZUL	1
XL	005003014755	5603648841063	AZUL	1

ÁREAS DE TRABALHO



CE
EN ISO
13688:2013

CALÇA DE GANGA STONE 5PKT

Calça de ganga com elastano o que permite maior mobilidade e flexibilidade. Dispõe de vários bolsos incluindo um bolso pequeno para guardar pequenos objetos, como moedas. Com design moderno e lavagem à pedra está disponível em 3 lavagens: lavagem lúxia (azul claro), lavagem suja (azul escuro) e nova lavagem preta (cinza carvão).

- › B-Fit Stretch.
- › 98% algodão e 2% elastano.
- › Disponível em 3 lavagens.



B-FIT
STRETCH



CE
EN ISO
13688:2013

TAM.	CÓD.	EAN	COR	
28/S	005003014730	5603648840813	Azul	1
30/M	005003014731	5603648840820	Azul	1
32/M-L	005003014732	5603648840837	Azul	1
33/L	005003014733	5603648840844	Azul	1
34/L-XL	005003014734	5603648840851	Azul	1
36/XL	005003014735	5603648840868	Azul	1
28/S	005003014736	5603648840875	Azul Escuro	1
30/M	005003014737	5603648840882	Azul Escuro	1
32/M-L	005003014738	5603648840899	Azul Escuro	1
33/L	005003014739	5603648840905	Azul Escuro	1
34/L-XL	005003014740	5603648840912	Azul Escuro	1
36/XL	005003014741	5603648840929	Azul Escuro	1
28/S	005003014742	5603648840936	Preto	1
30/M	005003014743	5603648840943	Preto	1
32/M-L	005003014744	5603648840950	Preto	1
33/L	005003014745	5603648840967	Preto	1
34/L-XL	005003014746	5603648840974	Preto	1
36/XL	005003014747	5603648840981	Preto	1

ÁREAS DE TRABALHO



T-SHIRT ATONY II

T-shirt suave e flexível em algodão. Disponível em preto. Para as estações quentes.

- › Conforto.
- › Suavidade.
- › Flexibilidade.
- › 100% algodão.
- › 160 gr.



TAM.	CÓD.	EAN	COR	
S	005003003348	5603648840776	PRETO	1
M	005003003349	5603648840783	PRETO	1
L	005003003351	5603648840790	PRETO	1
XL	005003003352	5603648840806	PRETO	1

ÁREAS DE TRABALHO





PROTEÇÃO DO CORPO

CASACO SOFTSHELL LEVEL

Casaco unisexo com bolsos frontais com fecho, capuz ajustável e punhos com elástico. Adequado para todas as estações.

- › B-Fit Stretch.
- › Transpirável.
- › Corta-vento.
- › 94% poliéster / 6% elastano.
- › 280 gr.

**b-Fit
STRETCH**



CE
EN ISO
13688:2013

TAM.	CÓD.	EAN	COR	
S	005003014705	5603648840479	AZUL	1
M	005003014706	5603648840486	AZUL	1
L	005003014707	5603648840493	AZUL	1
XL	005003014708	5603648840509	AZUL	1
S	005003014709	5603648840516	CINZA	1
M	005003014710	5603648840523	CINZA	1
L	005003014711	5603648840530	CINZA	1
XL	005003014712	5603648840547	CINZA	1

ÁREAS DE
TRABALHO



COLETE SHELL LEVEL

Colete unisexo com bolsos frontais com fecho. Adequado para todas as estações. Com elastano para proporcionar maior flexibilidade de movimentos.

- › B-Fit Stretch.
- › Transpirável.
- › Corta-vento.
- › Softshell 94% poliéster / 6% elastano.
- › 280 gr.

**b-Fit
STRETCH**



CE
EN ISO
13688:2013

TAM.	CÓD.	EAN	COR	
S	005003014713	5603648840554	AZUL	1
M	005003014714	5603648840561	AZUL	1
L	005003014716	5603648840578	AZUL	1
XL	005003014717	5603648840585	AZUL	1

ÁREAS DE
TRABALHO



PROTEÇÃO DO CORPO

CASACO PILE FZ

Casaco polar com forro polar para proporcionar um maior aquecimento. Com dois bolsos exteriores laterais e um bolso no peito com fecho. Cintura e punhos com elástico.

- › 100% poliéster.
- › 280 gr.
- › Respirável.



CE
EN ISO
13688:2013

TAM.	CÓD.	EAN	COR	
S	005003014718	5603648840592	PRETO	1
M	005003014719	5603648840608	PRETO	1
L	005003014720	5603648840615	PRETO	1
XL	005003014721	5603648840622	PRETO	1
S	005003014722	5603648840646	AZUL	1
M	005003014723	5603648840653	AZUL	1
L	005003014724	5603648840660	AZUL	1
XL	005003014725	5603648840677	AZUL	1

ÁREAS DE
TRABALHO



SWEAT MICROPILE GRIPEN

Sweatshirt polar com fecho até ao peito. Proporciona aquecimento moderado mantendo a mobilidade e flexibilidade de movimentos. Utilizado nas estações mais frias e de meia estação.

- › 100% poliéster.
- › 170 gr.
- › Respirável.



TAM.	CÓD.	EAN	COR	
S	005003014726	5603648840684	PRETO	1
M	005003014727	5603648840691	PRETO	1
L	005003014728	5603648840707	PRETO	1
XL	005003014729	5603648840714	PRETO	1

ÁREAS DE
TRABALHO





PROTEÇÃO DO CORPO



MEIA COTTON SUMMER

Meias de algodão, ideais para tempo quente para absorção da transpiração. Apoio no calcanhar e planta do pé para um maior conforto e ergonomia.

- › 80% algodão.
- › 15% poliamida.
- › 5% elastano.



TAM.	CÓD.	EAN	COR	
S	005003014756	5603648841070	PRETO	1
M	005003014683	5603648841490	PRETO	1
L	005003014757	5603648841087	PRETO	1
XL	005003014646	5603648779359	PRETO	1

ÁREAS DE TRABALHO



POLO ATLAR II

Polo em malha piquet de manga curta, flexível, suave e cómodo, próprio para as estações mais quentes. Disponível em cinza, azul e preto.

- › 100% algodão.
- › 180 gr.



TAM.	CÓD.	EAN	COR	
S	005003003310	5603648698674	CINZA	1
M	005003003320	5603648698681	CINZA	1
L	005003003330	5603648698698	CINZA	1
XL	005003003340	5603648698704	CINZA	1
XXL	005003003350	5603648698711	CINZA	1
S	005003003311	5603648715753	AZUL	1
M	005003003321	5603648715777	AZUL	1
L	005003003331	5603648715784	AZUL	1
XL	005003003341	5603648715791	AZUL	1
XXL	005003003353	5603648847973	AZUL	1
S	005003003312	5603648813008	PRETO	1
M	005003003322	5603648813015	PRETO	1
L	005003003332	5603648813022	PRETO	1
XL	005003003342	5603648813039	PRETO	1

ÁREAS DE TRABALHO



PROTEÇÃO DO CORPO

BERMUDA POLY

Bermuda em polycotton com bolsos laterais, pormenores refletivos, bolso porta fita métrica, porta martelo e pormenores canvas em poliéster antiabrasivo. Elástico na cintura para fácil ajuste e costuras triplas para maior resistência ao desgaste.

- › 65% poliéster / 35% algodão.
- › 250 gr.
- › 6 bolsos.
- › Tripla costura.



CE
EN ISO
13688:2013

TAM.	CÓD.	EAN	COR	
S	005003004673	5603648751126	AZUL	1
M	005003004674	5603648751133	AZUL	1
L	005003004675	5603648751140	AZUL	1
XL	005003004676	5603648751157	AZUL	1

ÁREAS DE
TRABALHO



JARDINEIRA POLY

Jardineira polycotton com pormenores refletivos e poliéster antiabrasivo nos joelhos para maior resistência. Bolsos para equipamentos, porta martelo e porta fita métrica. Bolso amplo para ferramentas e porta identificação. Alças reguláveis e costuras triplas.

- › 65% poliéster / 35% algodão.
- › 250 gr.
- › Tripla costura.
- › 7 bolsos.



Alças
Reguláveis

Bolsos
com fecho

Poliéster
antiabrasivo
e bolsas
para joelheiras



CE
EN ISO
13688:2013

TAM.	CÓD.	EAN	COR	
S	005003004669	5603648751089	AZUL	1
M	005003004670	5603648751096	AZUL	1
L	005003004671	5603648751102	AZUL	1
XL	005003004672	5603648751119	AZUL	1

ÁREAS DE
TRABALHO



COLETE STRETCH

Colete multibolsos de algodão canvas elástico, com porta - crachá de PVC no peito. Lado esquerdo livre para personalização. Bolso traseiro com fecho de correr termoselado com destaque em vermelho.

- › 4 bolsos.
- › Tecido canvas para maior resistência ao desgaste.
- › 97% algodão / 3% elastano.
- › 250 gr.



b-Fit
STRETCH



CE
EN ISO
13688:2013

TAM.	CÓD.	EAN	COR	
S	005003004661	5603648751003	CINZA	1
M	005003004662	5603648751010	CINZA	1
L	005003004663	5603648751027	CINZA	1
XL	005003004664	5603648751034	CINZA	1

ÁREAS DE
TRABALHO



PROTEÇÃO DO CORPO



COLETE MOVER

Colete em polycotton. Com 3 bolsos dianteiros, bolsos aplicados para objetos, pormenores em material refletor. Disponível em azul e cinza.

- › 65% poliéster / 35% algodão.
- › 250 gr.
- › 3 bolsos.
- › Dupla costura.



CE
EN ISO
13688:2013

TAM.	CÓD.	EAN	COR	
S	005003003120	5603648696823	AZUL	1
M	005003003130	5603648695895	AZUL	1
L	005003003140	5603648695932	AZUL	1
XL	005003003150	5603648695949	AZUL	1
XXL	005003003160	5603648696830	AZUL	1
XXXL	005003003170	5603648696847	AZUL	1
S	005003003121	5603648697837	CINZA	1
M	005003003131	5603648697844	CINZA	1
L	005003003141	5603648697851	CINZA	1
XL	005003003151	5603648697899	CINZA	1
XXL	005003003161	5603648697875	CINZA	1
XXXL	005003003171	5603648697882	CINZA	1

ÁREAS DE
TRABALHO



CALÇAS DE TRABALHO STAFF

Calça unisexo em polycotton com pormenores em material refletor e antiabrasivo. 2 bolsos frontais, 2 bolsos laterais e 2 bolsos traseiros. Cinta com elástico.

- › 65% polycotton / 35% algodão.
- › 250 gr.
- › 6 bolsos.
- › Tripla costura.
- › Pormenores material refletor.



CE
EN ISO
13688:2013

TAM.	CÓD.	EAN	COR	
S	005003003220	5603648696854	AZUL	1
M	005003003230	5603648695901	AZUL	1
L	005003003240	5603648695918	AZUL	1
XL	005003003250	5603648695925	AZUL	1
XXL	005003003260	5603648696861	AZUL	1
XXXL	005003003270	5603648696878	AZUL	1

ÁREAS DE
TRABALHO





A SUA
SEGURANÇA
ACIMA DE TUDO!

PROTEÇÃO
ANTI QUEDA



PROTEÇÃO ANTI QUEDA

ARNÊS DE SEGURANÇA PAQ47

Arnês de segurança com ajuste duplo, mosquetão, bolso móvel, cinto de segurança, cinto de posicionamento grande, banda de extensão traseira.

- › 2 argolas laterais de posicionamento.
- › Mosquetão para fixação externa.
- › Apoio dorsal acolchoado.



CAT III
CE
EN 358
EN 361:2002

CÓD.	EAN	DESCRIÇÃO	
012206000000	5603648538475	ARNÊS DE SEGURANÇA PAQ47	1
012205000001	5603648538482	CORDA DE 1,5MT PARA ARNÊS PAQ47	1
012205000002	5603648538499	MOSQUETÃO	1

ARNÊS DE SEGURANÇA PAQ45

Arnês de segurança composto por cintas de poliéster de 45mm. Este EPI (equipamento de proteção individual) satisfaz os requisitos da norma EN361. **Não inclui o cabo e o mosquetão.**

- › Sistema anti queda e resgate.
- › 1 ponto de suspensão dorsal.
- › Standard EN361:2002
- › Inclui arnês.



CE
EN 361:2002

CÓD.	EAN	DESCRIÇÃO	
012205000000	5603648538468	ARNÊS SEGURANÇA PAQ45	1
012205000001	5603648538482	CORDA 1,5M PARA ARNÊS DE SEGURANÇA PAQ45	1
012205000002	5603648538499	MOSQUETÃO	1

CORDA EM POLIAMIDA C/ 1,5M

Corda de poliamida com comprimento de 1,5m e 14mm diâmetro, ideal para uso em sistema de posicionamento e suspensão juntamente com o arnês anti queda.

- › Indicador de desgaste.
- › Carga de ruptura 3200Kg.
- › 14mm diâmetro.
- › Terminal reforçado.



CE
EN 364:2010

CÓD.	EAN	
012205000001	5603648538482	1

CORDA EM POLIAMIDA C/ 10M

Corda de poliamida com 10m de comprimento e 14mm diâmetro. Ideal para uso em suspensão vertical juntamente com o arnês anti queda.

- › Indicador de desgaste.
- › Terminal reforçado.
- › Carga de ruptura 4273Kg.
- › 14mm diâmetro.



CE
EN 364:2010

CÓD.	EAN	
012205000003	5603648564009	1

MOSQUETÃO

Mosquetão em aço com tratamento em zinco que evita a corrosão. Possui um fecho de segurança automático e bloqueio manual.

- › Fabricado em aço zincado.
- › Resistência estática de 22kN.
- › Peso: 175g.
- › 16mm diâmetro.



CE
EN 362

CÓD.	EAN	
012205000002	5603648538499	1

CINTAS DE APERTO

CINTA COM ROQUETE

- › 100% poliéster.
- › Roquete 1/16" em aço.
- › Ideal para cargas gerais.



EN 1492:1:2007

CÓD.	EAN	DIM	CARGA	LARGURA	FATOR SEGURANÇA	ROQUETE
012202100200	5603648488831	2m	1000Kg	25mm	2:1	1
012202100400	5603648488848	4m	1000Kg	25mm	2:1	1
012202200800	5603648488855	8m	2000Kg	50mm	2:1	1

CINTA COM ROQUETE E GANCHO S

- › 100% poliéster.
- › Roquete 1/16" em aço.
- › Gancho em forma de S para rápida fixação.



EN 12198:P2:2000

CÓD.	EAN	DIM	CARGA	LARGURA	FATOR SEGURANÇA	ROQUETE	ROQUETE
012203050600	5603648488862	6m	500Kg	28mm	2:1	1"	1
012203100600	5603648488879	6m	1000Kg	28mm	2:1	1/16"	1

CINTA COM ROQUETE E GANCHO J

- › 100% poliéster.
- › Roquete 2" em aço.
- › Gancho em forma de J para maior agarre.



EN 12198:P2:2000

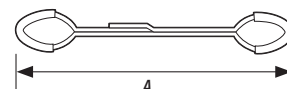
CÓD.	EAN	DIM	CARGA	LARGURA	FATOR SEGURANÇA	ROQUETE	ROQUETE
012204301000	5603648488893	10m	3000Kg	35mm	2:1	2"	1
012204401000	5603648488886	10m	4000Kg	50mm	2:1	2"	1
012204501000	5603648541741	10m	5000Kg	50mm	2:1	2"	1

CINTAS DE ELEVAÇÃO

CINTA PLANA COM OLHAL

Cinta de elevação com olhal, design compacto e ótimo alongamento. Produzida em poliéster (de alta tenacidade) para conseguir mais resistência e prolongar o tempo de vida útil.

- › 100% poliéster de alta tenacidade.
- › Olhais reforçados.
- › Baixo alongamento.



EN 1492:1:2007



DIM (A)	ELEVAÇÃO VERTICAL	ELEVAÇÃO FORÇA	ELEVAÇÃO CESTO	CESTO 45°	LARGURA	FATOR SEGURANÇA
3m	2000Kg	1600Kg	4000Kg	2800Kg	60mm	7:1
4m	2000Kg	1600Kg	4000Kg	2800Kg	60mm	7:1
6m	2000Kg	1600Kg	4000Kg	2800Kg	60mm	7:1

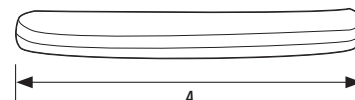
CÓD.	EAN	ROQUETE
012200200300	5603648488787	1
012200200400	5603648488794	1
012200200600	5603648488800	1

CINTA CIRCULAR

Cinta circular com núcleo interno feito a partir de fibras de poliéster de alta tensão, enrolada continuamente, sem uma junção de forma a proporcionar máxima resistência possível. Este núcleo é protegido por uma manga tubular de tecido resistente, também feita a partir de poliéster, sem costura lateral.

As cintas circulares são a solução ideal de elevação segura de cargas no interior ou exterior dos locais onde é necessário movimentar mercadorias pesadas.

- › 100% poliéster de alta tenacidade.
- › Extremamente resistente ao desgaste.
- › Baixo alongamento.



EN 1492:1:2007



DIM (A)	ELEVAÇÃO VERTICAL	ELEVAÇÃO FORÇA	ELEVAÇÃO CESTO	CESTO 90°	LARGURA	FATOR SEGURANÇA
6m	2000Kg	1600Kg	4000Kg	2800Kg	50mm	7:1
8m	2000Kg	1600Kg	4000Kg	2800Kg	50mm	7:1

CÓD.	EAN	ROQUETE
012201200600	5603648488817	1
012201200800	5603648488824	1



SINALÉTICA

SINALÉTICA DE OBRA

Sinalética impressa em placas de PVC branco com espessura de 2 mm. Ideal para locais de construção, oficinas, fábricas, etc...

- › Produzido em PVC opaco 2mm de espessura.
- › Sinais obrigatórios de 200x300mm.
- › Sinal combinado de 1000x300mm.
- › Sinal de licenciamento de obra com 1000x700mm.
- › Resistente ao U.V.

CÓD.	EAN	DESCRIÇÃO	TAMANHO	
005206002000	5603648585608	SINAL LICENCIAMENTO OBRA	1000 x 700mm	1
005206002001	5603648585615	SINAL COMBINADO	1000 x 300mm	1
005206002002	5603648585639	SINAL OBRIGATÓRIO (CAPACETE)	200 x 300mm	1
005206002003	5603648585622	SINAL OBRIGATÓRIO (CALÇADO DE SEGURANÇA)	200 x 300mm	1
005206002004	5603648585646	SINAL OBRIGATÓRIO (LUVAS DE SEGURANÇA)	200 x 300mm	1
005206002005	5603648585653	SINAL OBRIGATÓRIO (ÓCULOS DE SEGURANÇA)	200 x 300mm	1
005206002006	5603648585660	SINAL OBRIGATÓRIO (COLETE REFLECTOR)	200 x 300mm	1
005206002007	5603648585677	SINAL PROIBIDO (ESTACIONAMENTO PROIBIDO)	200 x 300mm	1
005206002008	5603648585684	SINAL PROIBIDO (PROIBIDO FUMAR OU FOGUEAR)	200 x 300mm	1
005206002009	5603648585691	SINAL PROIBIDO (PROIBIDA A ENTRADA A PESSOAS NÃO AUTORIZADAS)	200 x 300mm	1
005206002010	560364858594259	SINAL OBRIGATÓRIO (AURICULARES DE PROTEÇÃO)	200 x 300mm	1



Sinais de Obrigatoriedade
200x300mm



Sinal combinado
1000x300mm

AVISO

Nos termos do n.º 1 do artigo 78.º do Decreto-Lei n.º 555/99, de 16 de dezembro, alterado e republicado pelo Decreto-Lei n.º 136/2014, de 9 de setembro, torna-se público que a Câmara Municipal de _____ (a), emitiu em _____ (b) o

ALVARÁ DE LICENCIAMENTO DE OBRAS DE _____ (c) N.º _____

Titular do alvará _____ (d)

Prédio descrito na Conservatória do Registo Predial de _____ (e) sob o n.º _____ (f), e inscrito na matriz sob o artigo _____ (g), da freguesia de _____ (b).

As obras foram licenciadas por _____ de _____ / _____ / _____ (i)

Características da operação urbanística:

Área total de construção _____ (j)

Volumetria da edificação _____ (j)

Área de implantação _____ (j)

Altura da fachada do edifício _____ (j)

N.º de pisos acima da cota de soleira _____ (j)

N.º de pisos abaixo da cota de soleira _____ (j)

Uso a que se destina a edificação _____ (j)

Área abrangida pelo Plano _____ (k)

Área abrangida pelo alvará de loteamento n.º _____

Condições de execução _____ (l)

Prazo para a conclusão das obras _____

Sinal licenciamento obra
1000x700mm
De acordo com decreto
n.º 216-F/2008 03 Março



LINEARES PECOL SAFETY



